



UNIVERSITÀ DEGLI STUDI DI NAPOLI FEDERICO II
DIPARTIMENTO DI CONSERVAZIONE DEI BENI ARCHITETTONICI ED AMBIENTALI

TERESA COLLETTA,

La ville-port de Naples. Les opérations d'archéologie urbaine et les nouveaux plans urbains 2003-2005.

CIVVIH-ICOMOS- Pays Méditerranéens,
Symposium Scientifique
Les villes -ports historiques de la Méditerranée,
et les opérations urbaines du 20e Siècle,

PATRAS, 9-12 march 2006



La morphologie de la ville de Naples

- La morphologie de la ville de Naples, à partir de sa fondation dans la période grecque, une large baie ouverte sur la mer et entourée de plusieurs collines.
-



Réconstruction de Neapolis et Parthenope
pendant la période Grecque

La ville
de Naples et son port
dans deux photos
aériennes
de la dernière partie du
XIXeme et aujourd'hui.

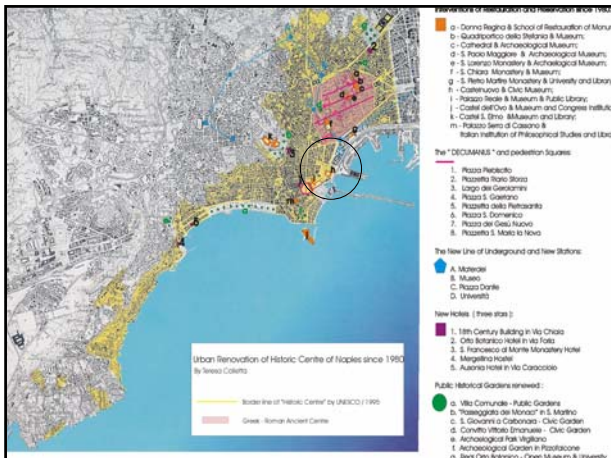


Place de la Municipalité et le
Môle dict "Beverello"

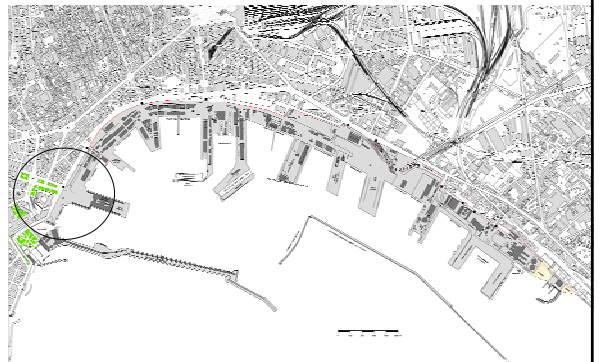


Le centre Historique de NAPLES

- Naples une ville, au dedans de la Municipalité, de 2 millions d'habitants et avec un centre historique de plus de 750 hectares.
- Un des centres plus grand d'Europe, qui a maintenant un
- "Plan de sauvegarde generale de la ville" approuvé dans les années 1998-99.
- Centre Historique de Naples que de l'année 1995 est dans
- la Liste UNESCO pour la sauvegarde du patrimoine urbain.
- Je vous montre à ce regard le plan de Naples fait pour l'occasion de la Conference du CIVVIH à Corfù avec une longue legende des interventions, en jaune le centre historique et en rouge la ville greque-romain.
- Le petit cercle montre le "grand môle" près du Chateauf.



Le port de Naples dans un plan actuel avec toute la longueur de plus de 3 km .
C'est une longue percourrence longitudinale. Nôtre interet ici est la zone dicte "BEVERELLO", devant le Chateauf Aragonaise. Zone separé de la mer par la route Acton(ligne rouge).



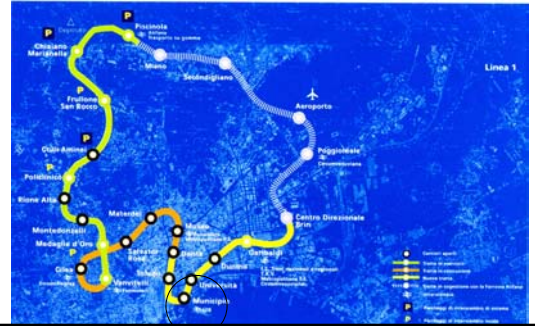
Le nouveau "Plan de Transport urbain"

- Le processus de régénération du tissu urbain est commencé pendant les années 1995-96 avec la nouvelle administration urbaine de la Municipalité (Maire Antonio Bassolino) quand on a conclu le nouveau " Plan de Transport urbain". Ce plan a individué la Ligne 1 du Metro comme l'axe portant du nouveau système de transport du réseau sur fer de toute la ville metropolitaine de Naples.



Pour le centre historique c'est cette seconde partie de la Ligne 1 du Metro qui a permis le traversement des quartiers anciens(en orange) et il doit être en vie de conclusion pour l'année 2006, avec la dernière étape à la Gare Centrale des trains, à l'est de la ville(en jaune).

L'anneau de La Ligne 1 du Metro au dedans du centre historique de Naples.



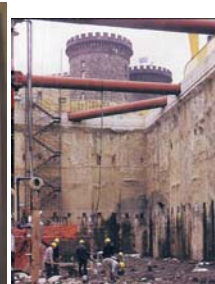
La ville de Naples son port et les Gares de la nouvelle Ligne du Metrò. La Gare "Municipio" près de la Gare Maritime



Les travaux dans la place Municipio pendant les années 2002-2003



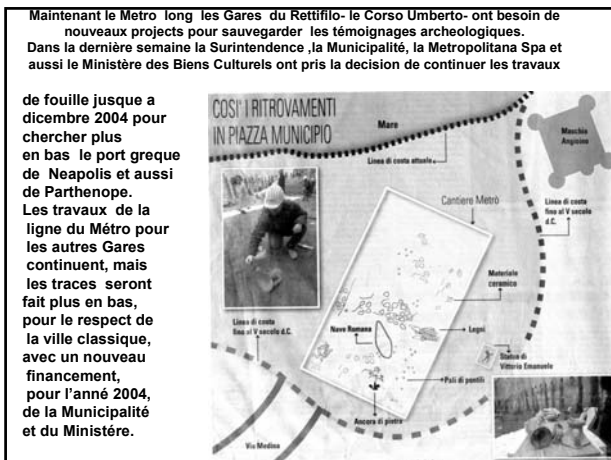
Les découvertes archeologiques exceptionnelles du port romain de Naples pendant l'année 2003 et les projets qu'on fait aujourd'hui pour valoriser les témoignages du passé romain au dessus de la place Municipio. On parlera de la découverte du port de *Neapolis* et des témoignages du passé romain de la ville, avec la découverte des 3 bateaux romains et de la ligne de coste ancienne. La certitude que dans l'actuelle place Municipio il y avait la mer à l'époque romaine a mis un point ferme au long débat des historiens sur cette argument pendant les XIXème et XXème siècles.



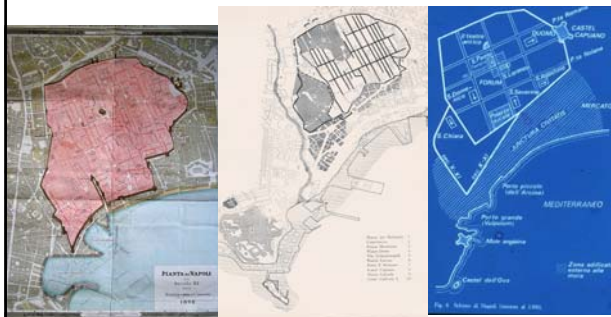
La découverte du port de *Neapolis* et des témoignages du passé romain de la ville

- Je montre pour expliquer l'importance de cette découverte de décembre 2003 et de janvier 2004 les articles de journaux avec les images plus éclatantes, que nous n'avons pu faire parce que les travaux de fouille sont à 15 mètres au dessus de la place Municipio.

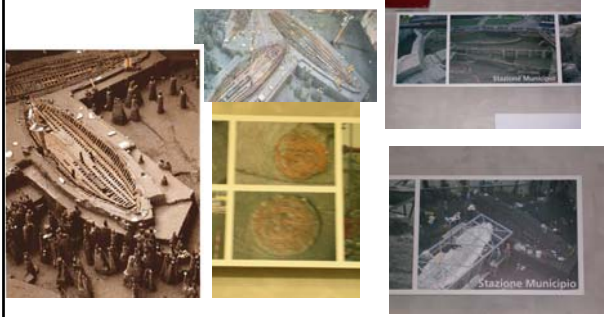




Toutes les hypothèses précédents sur le port publié par les historiens a commencer du siècle XIXième sont maintenant rejetés par les nouvelles temoignages archeologiques.



Les bateaux romains et toutes les affaires maritimes regardant le port



La reconstruction de la ville ancienne et de son port sur le plan de la ville actuelle

Une hypothèse de reconstruction du môle romain et de la plage.



Maintenant toutes les temoignages sont preservés dans un nouveau Musée au dessus de l'ancien Musée Archeologique et près de la Gare du Metro "Museo"



La Gare du "Musée" de l'arch. Gae Aulenti et le Musée National Archeologique: l'immission d'une nouvelle architecture qualifié



Le Nouveau Musée d'Archeologie au dessus de la Gare "Museo" de la Ligne 1 du Metrò. Ici on a mise en place toutes les temoignages archeologiques qu'on a decouverte pendant les anées 2003-2004



Ouverture du Musée: Septembre 2004



Pendant l'année 2004, en même temps que la découverte archéologique du port romain, la Municipalité a confié à l'architecte portugais Alvaro

Siza le projet pour une nouvelle Gare du Metro "Municipio" et pour la réhabilitation de la grand Place Municipio, au centre de la ville et en front du « Molo grande » du port de Naples et de la Gare Maritime.



Une nouvelle Gare "Municipio" intégrée avec le Musée des témoignages classiques

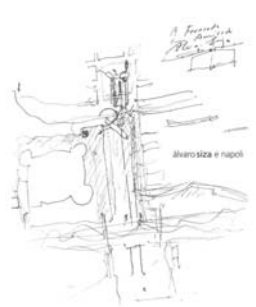
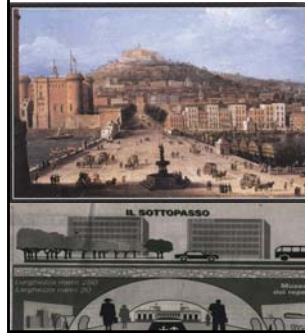
- En contemporaine avec la découverte archéologique la Municipalité a confié à l'architecte portugese Alvaro Siza le projet pour une nouvelle Gare du Métro "Municipio" et pour la réhabilitation de la Place de la Municipalité.
- Le master plan c'est déjà fait et je montre les dessins du projet de l'arch. Siza et les images virtuelles de la réalisation du 2004
- L'archeologie urbaine dans la ville historique du XXI siècle devient dans le cas du port de Naples une attraction formidable pour le future du tourisme culturel du Sud d'Italie.

Le nouveau project de Alvaro Siza pour la place de la Municipalité

Le projet de Siza fait revivre le passé et le future de Naples, avec la réhabilitation du fossé du Chateau neuf pour avoir l'entrée principale au Métro et aussi avec la valorisation de la place Municipio au dessus libre des voitures, seulement pour les piétons, avec des jardins et des arbres et de l'eau. Une Gare intégrée avec le nouveau Musée des témoignages classiques: les 3 bateaux, les mosaïcs, les fontains, les couples, les anphores et les outils maritimes etc..

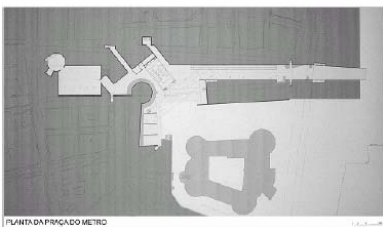


Le nouveau project de Siza organise une solution de continuité entre la « Gare Municipality » et le port actuel pour aider le formidable développement du tourisme de croisières pour visiter la ville historique. Les nouveaux plans urbains pour la ville-port de Naples portuaire ont mis en place une conservation intégrée du port romain, de la nouvelle Ligne du Metro et de la entrée majeure à la ville lorsqu'on vient de la mer avec un passage au dessus de la rue principale.



Le projet de Siza

fait revivre le passé et le future de Naples, avec la réhabilitation du fossé du Chateau neuf (XVème) où sera l'entrée principale de la Gare du Metro « MUNICIPIO » et aussi avec la valorisation de la place Municipio qui sera libre des voitures et exclusivement pour les piétons, avec des jardins, des arbres et de l'eau.



La réutilisation du grand fossé autour du Chateaufort et la définition de l'Entrée de la Gare Municipio au fond du fossé. La situation actuelle.



[illegible]

La lumière vienne da la place qui est au dessus du passage entre les bastions
anciennes du Chateau neuf



En contemporain nous avons aussi les Projects de "Nausicaa" une holding publique qui à mise en place les problèmes du Waterfront de Naples en 6 points : le numero 2 regarde le môle BEVERELLO

Le projet BEVERELLO proposée par Nausicaa regarde une amélioration des services pour les passagers vers les îles du golfe de Naples et vers le tourisme des croisières avec des nouvelles possibilité pour le trafic des voitures.



2
molo beverello

obiettivo ed esigenze

- Decongestion delle volumetrie esistenti e realignment di servizi a rapporto dei traffico passeggeri per il Golfo lungo il perimetro del porto;
- Viabilità imbarco-scarico veicoli per traffico Gole di Napoli in ingresso e in uscita dalla città.

area di intervento

5. SERRAIO RETTO
6. MOLA SAN VINCENZO
7. MOLA
8. MOLA MILITARE
9. STAZIONE MARITTIMA
10. PORTO DEL FUSARO
11. PORTICCIUOLO DELL'ARSENALE

STUDIO ALLA MAPPA

A guardare il Beverello oggi non si può fare a meno di ricordare con il mente alla sua antica funzione di elemento di collegamento longitudinale tra le due strutture principali del porto antico: il Molo grande e l'Arsenale.

La situazione oggi è molto cambiata, con la scomparsa dell'Arsenale, l'apertura di via Adria e la realizzazione del molo lungo Piazza (oggi di nuovo Arsenale) e soprattutto con la separazione tra la parte civile e la parte militare del Porto di Napoli, anche della costruzione dei due piccoli edifici sul ponte dei Cavalieri: l'edificio della Guardia di Finanza e quello della Capemare, che hanno sanato la separazione, unica tra il bacino del Beverello e il darsena.

La calata Beverello, da spazio di connessione si è trasformata in "spazio terminale", posto al sud-est dell'area monumentale del porto centrale, sul grande edificio della Stazione Marittima, su una confluenza di unico spazio extra-dorsale del Porto e di terminale del traffico del porto che ha attivato fino ad oggi una rilevanza "di fatto", anche se la dimensione insufficiente dello spazio ha fatto del traffico capitate "nonostante l'ampollamento verso mare della via Bandiera realizzata nel 1958 e del 1955" e il suo unico rasoio reale con il

Nausicaa s.p.a.
Stazione marittima interno porto
81123, Napoli
tel.: +39 0815551496
fax: +39 0815221920
email: info@nausicaa.napoli.it

Pour conclure: L'ensemble des lieux magiques qui sont mises en place à Naples dans ces derniers années on a permis de considerer l'histoire urbaine dans la longue durée comme un moment de rénovation et ça je pense c'est certainement une opération respectueuse du caractère patrimoniale de la ville historique de Naples.

