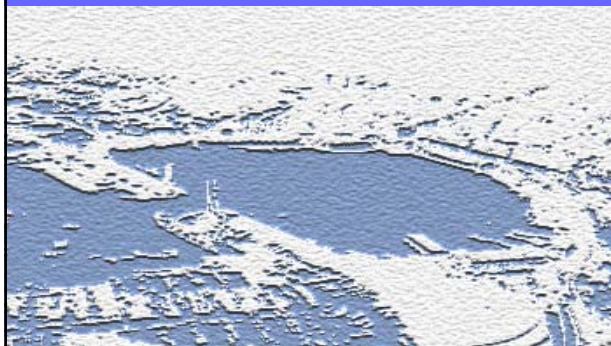


L'EVOLUTION DU PORT DE VALENCIA DEPUIS SA CRÉATION JUSQU'À L'AMERICA'S CUP

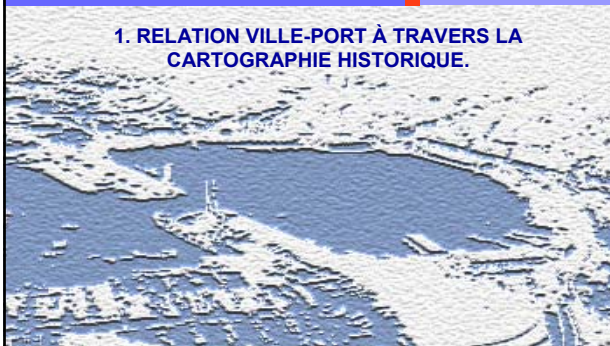


SYMPOSIUM SCIENTIFIQUE
Patras, 10-11 mars 2006

Doctor Arquitecto Álvaro Gómez-Ferrer Bayo

L'EVOLUTION DU PORT DE VALENCIA
DEPUIS SA CRÉATION
JUSQU'À L'AMERICA'S CUP

1. RELATION VILLE-PORT À TRAVERS LA CARTOGRAPHIE HISTORIQUE.



SYMPOSIUM SCIENTIFIQUE
Patras, 10-11 mars 2006

L'EVOLUTION DU PORT DE VALENCIA
DEPUIS SA CRÉATION
JUSQU'À L'AMERICA'S CUP

1. RELATION VILLE-PORT À TRAVERS LA CARTOGRAPHIE HISTORIQUE.



SYMPOSIUM SCIENTIFIQUE
Patras, 10-11 mars 2006

Plan 1808

L'EVOLUTION DU PORT DE VALENCIA
DEPUIS SA CRÉATION
JUSQU'À L'AMERICA'S CUP

1. RELATION VILLE-PORT À TRAVERS LA CARTOGRAPHIE HISTORIQUE.



SYMPOSIUM SCIENTIFIQUE
Patras, 10-11 mars 2006

Plan 1812

L'EVOLUTION DU PORT DE VALENCIA
DEPUIS SA CRÉATION
JUSQU'À L'AMERICA'S CUP

1. RELATION VILLE-PORT À TRAVERS LA CARTOGRAPHIE HISTORIQUE.



SYMPOSIUM SCIENTIFIQUE
Patras, 10-11 mars 2006

Plan 1877

L'EVOLUTION DU PORT DE VALENCIA
DEPUIS SA CRÉATION
JUSQU'À L'AMERICA'S CUP

1. RELATION VILLE-PORT À TRAVERS LA CARTOGRAPHIE HISTORIQUE.



SYMPOSIUM SCIENTIFIQUE
Patras, 10-11 mars 2006

Plan 1899

1. RELATION VILLE-PORT À TRAVERS LA CARTOGRAPHIE HISTORIQUE.



SYMPOSIUM SCIENTIFIQUE
Patras, 10-11 mars 2006

Plan 1925

1. RELATION VILLE-PORT À TRAVERS LA CARTOGRAPHIE HISTORIQUE.



SYMPOSIUM SCIENTIFIQUE
Patras, 10-11 mars 2006

Plan 1970

2. L'ARSENAL GOTIQUE: POINT DE REPÈRE HISTORIQUE.



SYMPOSIUM SCIENTIFIQUE
Patras, 10-11 mars 2006

2. L'ARSENAL GOTIQUE: POINT DE REPÈRE HISTORIQUE



SYMPOSIUM SCIENTIFIQUE
Patras, 10-11 mars 2006

L'arsenal gotique

2. L'ARSENAL GOTIQUE: POINT DE REPÈRE HISTORIQUE



SYMPOSIUM SCIENTIFIQUE
Patras, 10-11 mars 2006

L'arsenal gotique

3. LA CONSTRUCTION DU PORT MODERNE.

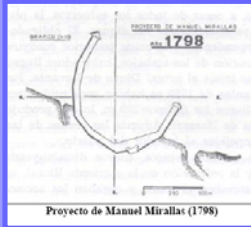


SYMPOSIUM SCIENTIFIQUE
Patras, 10-11 mars 2006

3. LA CONSTRUCTION DU PORT MODERNE.

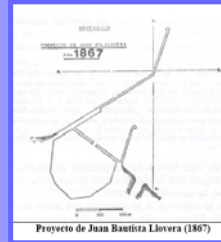


Plan 1686



Plan 1798

3. LA CONSTRUCTION DU PORT MODERNE.



Plan 1867



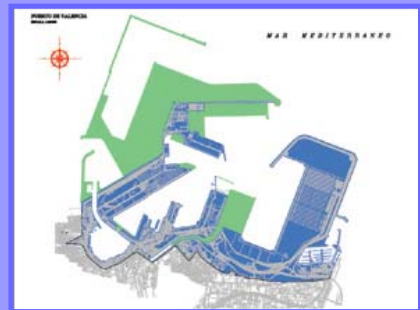
Plan 1921

3. LA CONSTRUCTION DU PORT MODERNE.



Port de Valencia 2002

3. LA CONSTRUCTION DU PORT MODERNE.



Port de Valencia 2007

4. LA INTÉGRATION DE VILA NOVA DEL GRAO (QUARTIER DU PORT) DANS LA MUNICIPALITÉ DE VALENCIA.



4. LA INTÉGRATION DE VILA NOVA DEL GRAO (QUARTIER DU PORT) DANS LA MUNICIPALITÉ DE VALENCIA.



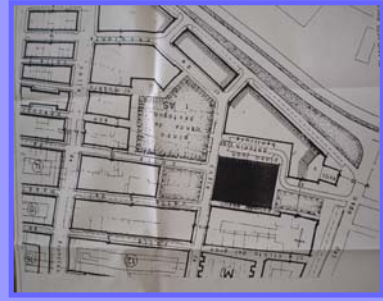
Vila Nova del Grao, Plan 1851

4. LA INTÉGRATION DE VILA NOVA DEL GRAO
(QUARTIER DU PORT) DANS LA MUNICIPALITÉ DE
VALENCIA.



Vila Nova del Grao, Plan 1929

4. LA INTÉGRATION DE VILA NOVA DEL GRAO
(QUARTIER DU PORT) DANS LA MUNICIPALITÉ DE
VALENCIA.



Vila Nova del Grao, Plan 1975

4. LA INTÉGRATION DE VILA NOVA DEL GRAO
(QUARTIER DU PORT) DANS LA MUNICIPALITÉ DE
VALENCIA.



Vila Nova del Grao, Plan 2002

4. LA INTÉGRATION DE VILA NOVA DEL GRAO
(QUARTIER DU PORT) DANS LA MUNICIPALITÉ DE
VALENCIA.



Vue aérienne église Sta. Mª del Mar et arsenal

5. LE QUARTIER DES PÊCHEURS, EXEMPLE DE
L'URBANISME ET DE L'ARCHITECTURE DE LA
FIN DU XIX.



5. LE QUARTIER DES PÊCHEURS, EXEMPLE DE
L'URBANISME ET DE L'ARCHITECTURE DE LA FIN DU XIX.



Vue aérienne 2002

5. LE QUARTIER DES PÊCHEURS, EXEMPLE DE
L'URBANISME ET DE L'ARCHITECTURE DE LA FIN DU XIX.



SYMPOSIUM SCIENTIFIQUE
Patras, 10-11 mars 2006

Rues 2002

5. LE QUARTIER DES PÊCHEURS, EXEMPLE DE
L'URBANISME ET DE L'ARCHITECTURE DE LA FIN DU XIX.



SYMPOSIUM SCIENTIFIQUE
Patras, 10-11 mars 2006

Façades 2002

5. LE QUARTIER DES PÊCHEURS, EXEMPLE DE
L'URBANISME ET DE L'ARCHITECTURE DE LA FIN DU XIX.



SYMPOSIUM SCIENTIFIQUE
Patras, 10-11 mars 2006

Façades 2002

5. LE QUARTIER DES PÊCHEURS, EXEMPLE DE
L'URBANISME ET DE L'ARCHITECTURE DE LA FIN DU XIX.



SYMPOSIUM SCIENTIFIQUE
Patras, 10-11 mars 2006

Façades 2002

6. LES INONDATIONS DU 1957: DÉVIATION DU
FLEUVE, ET TRANSFORMATION DU PORT.



SYMPOSIUM SCIENTIFIQUE
Patras, 10-11 mars 2006

6. LES INONDATIONS DU 1957: DÉVIATION DU FLEUVE, ET
TRANSFORMATION DU PORT.



SYMPOSIUM SCIENTIFIQUE
Patras, 10-11 mars 2006

Vue aérienne 2002

6. LES INONDATIONS DU 1957: DÉVIATION DU FLEUVE, ET
TRANSFORMATION DU PORT.



SYMPOSIUM SCIENTIFIQUE
Patras, 10-11 mars 2006

Vue aérienne du Port de Valencia 1980

6. LES INONDATIONS DU 1957: DÉVIATION DU FLEUVE, ET
TRANSFORMATION DU PORT.



SYMPOSIUM SCIENTIFIQUE
Patras, 10-11 mars 2006

Vue aérienne du Port de Valencia 2002

7. LE PLAN MASSE DU 1988: L'EXTENSION DE
LA VILLE VERS LE PORT.



SYMPOSIUM SCIENTIFIQUE
Patras, 10-11 mars 2006

7. LE PLAN MASSE DU 1988: L'EXTENSION DE LA VILLE
VERS LE PORT.



SYMPOSIUM SCIENTIFIQUE
Patras, 10-11 mars 2006

Quartier du Port, Plan 1988

7. LE PLAN MASSE DU 1988: L'EXTENSION DE LA VILLE
VERS LE PORT.



SYMPOSIUM SCIENTIFIQUE
Patras, 10-11 mars 2006

Transformation tissus industrielles, 1980

7. LE PLAN MASSE DU 1988: L'EXTENSION DE LA VILLE
VERS LE PORT.



SYMPOSIUM SCIENTIFIQUE
Patras, 10-11 mars 2006

Transformation tissus industrielles, 2002

8. LE PROJET "BALCÓN AL MAR": CESSION DE L'ANCIEN BASSIN À LA VILLE.

SYMPOSIUM SCIENTIFIQUE
Patras, 10-11 mars 2006

8. LE PROJET "BALCÓN AL MAR": CESSION DE L'ANCIEN BASSIN À LA VILLE.



SYMPOSIUM SCIENTIFIQUE
Patras, 10-11 mars 2006

Bassin intérieur

8. LE PROJET "BALCÓN AL MAR": CESSION DE L'ANCIEN BASSIN À LA VILLE.



SYMPOSIUM SCIENTIFIQUE
Patras, 10-11 mars 2006

Bassin intérieur

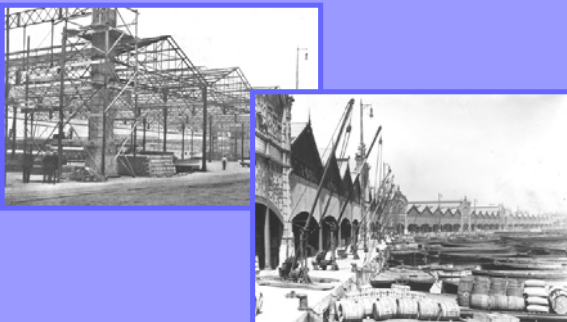
8. LE PROJET "BALCÓN AL MAR": CESSION DE L'ANCIEN BASSIN À LA VILLE.



SYMPOSIUM SCIENTIFIQUE
Patras, 10-11 mars 2006

Bâtiment de l'horloge

8. LE PROJET "BALCÓN AL MAR": CESSION DE L'ANCIEN BASSIN À LA VILLE.



SYMPOSIUM SCIENTIFIQUE
Patras, 10-11 mars 2006

Construction des hangars du Port

8. LE PROJET "BALCÓN AL MAR": CESSION DE L'ANCIEN BASSIN À LA VILLE.



SYMPOSIUM SCIENTIFIQUE
Patras, 10-11 mars 2006

Hangars du Port, vue actuelle

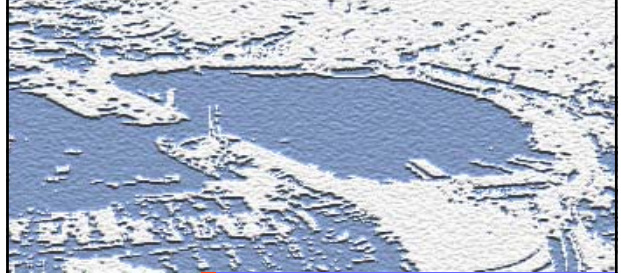
8. LE PROJET "BALCÓN AL MAR": CESSION DE L'ANCIEN
BASSIN À LA VILLE.



SYMPOSIUM SCIENTIFIQUE
Patras, 10-11 mars 2006

Bâtiments du Port

9. AMERICA'S CUP. PROJETS DE RÉNOVATION
URBAINE. ÉLIMINATION DES VIELLES INDUSTRIES.



SYMPOSIUM SCIENTIFIQUE
Patras, 10-11 mars 2006

9. AMERICA'S CUP. PROJETS DE RÉNOVATION URBAINE.
ÉLIMINATION DES VIELLES INDUSTRIES.



SYMPOSIUM SCIENTIFIQUE
Patras, 10-11 mars 2006

Vielles industries

9. AMERICA'S CUP. PROJETS DE RÉNOVATION URBAINE.
ÉLIMINATION DES VIELLES INDUSTRIES.



SYMPOSIUM SCIENTIFIQUE
Patras, 10-11 mars 2006

Vielles Industries

9. AMERICA'S CUP. PROJETS DE RÉNOVATION URBAINE.
ÉLIMINATION DES VIELLES INDUSTRIES.



SYMPOSIUM SCIENTIFIQUE
Patras, 10-11 mars 2006

Plan de nouveaux usages

9. AMERICA'S CUP. PROJETS DE RÉNOVATION URBAINE.
ÉLIMINATION DES VIELLES INDUSTRIES.



SYMPOSIUM SCIENTIFIQUE
Patras, 10-11 mars 2006

9. AMERICA'S CUP. PROJETS DE RÉNOVATION URBAINE.
ÉLIMINATION DES VIELLES INDUSTRIES.



SYMPOSIUM SCIENTIFIQUE
Patras, 10-11 mars 2006

9. AMERICA'S CUP. PROJETS DE RÉNOVATION URBAINE.
ÉLIMINATION DES VIELLES INDUSTRIES.



SYMPOSIUM SCIENTIFIQUE
Patras, 10-11 mars 2006

9. AMERICA'S CUP. PROJETS DE RÉNOVATION URBAINE.
ÉLIMINATION DES VIELLES INDUSTRIES.



SYMPOSIUM SCIENTIFIQUE
Patras, 10-11 mars 2006

9. AMERICA'S CUP. PROJETS DE RÉNOVATION URBAINE.
ÉLIMINATION DES VIELLES INDUSTRIES.



SYMPOSIUM SCIENTIFIQUE
Patras, 10-11 mars 2006

Vielles Industries

10. LE NOUVEAU CANAL MARITIME.
ÉQUIPEMENTS POUR LE LOISIR.



SYMPOSIUM SCIENTIFIQUE
Patras, 10-11 mars 2006

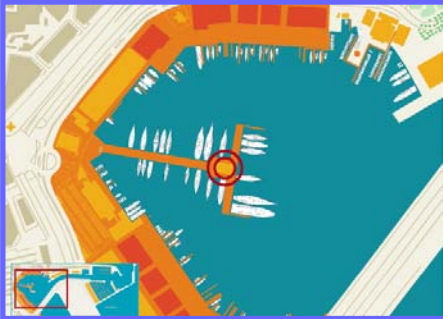
10. LE NOUVEAU CANAL MARITIME. ÉQUIPEMENTS POUR
LE LOISIR.



SYMPOSIUM SCIENTIFIQUE
Patras, 10-11 mars 2006

Port de Valencia 2007

10. LE NOUVEAU CANAL MARITIME. ÉQUIPEMENTS POUR
LE LOISIR.



SYMPOSIUM SCIENTIFIQUE
Patras, 10-11 mars 2006

Port de Valencia 2007

10. LE NOUVEAU CANAL MARITIME. ÉQUIPEMENTS POUR
LE LOISIR.



SYMPOSIUM SCIENTIFIQUE
Patras, 10-11 mars 2006

Chantiers dans le Port

10. LE NOUVEAU CANAL MARITIME. ÉQUIPEMENTS POUR
LE LOISIR.



SYMPOSIUM SCIENTIFIQUE
Patras, 10-11 mars 2006

Le nouveau canal

10. LE NOUVEAU CANAL MARITIME. ÉQUIPEMENTS POUR
LE LOISIR.



SYMPOSIUM SCIENTIFIQUE
Patras, 10-11 mars 2006

Bâtiments des participants

10. LE NOUVEAU CANAL MARITIME. ÉQUIPEMENTS POUR
LE LOISIR.



SYMPOSIUM SCIENTIFIQUE
Patras, 10-11 mars 2006

Attendant la Coupe de l'Amérique