



International Council on
Monuments and Sites
Conseil International
des Monuments et des Sites



VILLES HISTORIQUES – PORTS EN GRÈCE.
*Patrimoine urbain, gestion du développement et
sauvegarde*



**ΟΙ ΕΛΛΗΝΕΣ ΝΑΥΤΙΛΟΙ ΠΕΡΙΠΛΕΟΥΝ
ΤΗ ΜΕΣΟΓΕΙΟ ΑΠΟ ΤΗΝ ΑΡΧΑΙΟΤΗΤΑ**



**Ο ΕΛΛΑΔΙΚΟΣ ΝΗΣΙΩΤΙΚΟΣ ΚΑΙ ΠΑΡΑΛΙΟΣ ΧΩΡΟΣ
ΚΑΤΟΙΚΕΙΤΑΙ ΑΠΟ ΤΗΝ ΑΡΧΑΙΟΤΗΤΑ**



ΚΕΧΡΙΕΣ-ΚΟΡΙΝΘΙΑ

-ΕΜΠΟΡΙΚΑ ,
-ΝΑΥΤΙΛΙΑΚΑ ΚΕΝΤΡΑ,
-ΠΟΛΕΜΙΚΑ ΟΡΜΗΤΗΡΙΑ



**ΠΟΛΕΙΣ - ΛΙΜΑΝΙΑ
ΣΤΟΝ ΠΑΡΑΚΤΙΟ
ΕΛΛΑΔΙΚΟ ΧΩΡΟ**

ΔΙΑΧΡΟΝΙΚΕΣ ΠΑΡΟΥΣΙΕΣ



**ΔΥΟ ΓΕΝΙΚΟΙ ΤΥΠΟΙ
ΑΠΟ ΙΣΤΟΡΙΚΗ ΚΑΙ ΛΕΙΤΟΥΡΓΙΚΗ ΑΠΟΨΗ**

ΥΔΡΑ



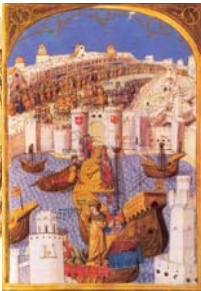
■ ΠΑΡΑΘΑΛΑΣΣΙΕΣ ΟΧΥΡΩΜΕΝΕΣ ΠΟΛΕΙΣ

■ ΟΙΚΙΣΜΟΙ ΦΡΟΥΡΙΑΚΟΥ ΧΑΡΑΚΤΗΡΑ, ΠΟΥ ΒΡΙΣΚΟΝΤΑΙ ΣΕ
ΚΟΡΥΦΕΣ ΛΟΦΩΝ ΕΠΟΠΤΕΥΟΝΤΑΣ ΤΑ ΛΙΜΑΝΙΑ

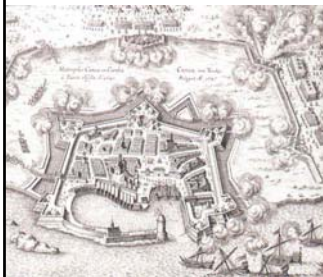
ΠΑΡΑΘΑΛΑΣΣΙΕΣ ΟΧΥΡΩΜΕΝΕΣ ΠΟΛΕΙΣ



ΡΟΔΟΣ



ΧΑΝΙΑ



ΧΑΝΔΑΚΑΣ-ΗΡΑΚΛΕΙΟ



ΚΕΡΚΥΡΑ

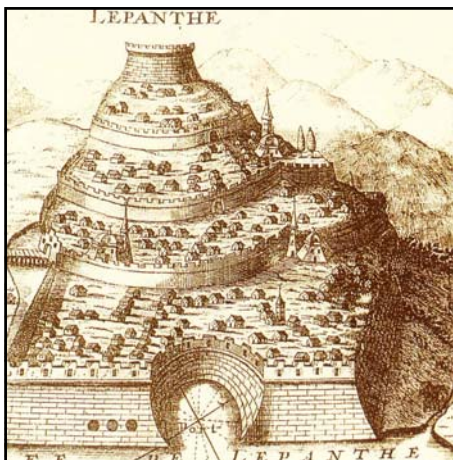


ΟΙΚΙΣΜΟΙ ΦΡΟΥΡΙΑΚΟΥ ΧΑΡΑΚΤΗΡΑ ΠΟΥ ΒΡΙΣΚΟΝΤΑΙ ΣΕ ΚΟΡΥΦΕΣ ΛΟΦΩΝ ΕΠΟΠΤΕΥΟΝΤΑΣ ΤΑ ΛΙΜΑΝΙΑ



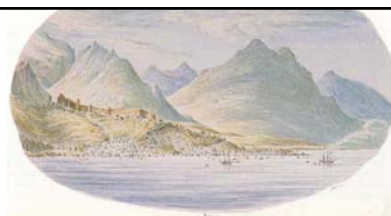
ΖΑΚΥΝΘΟΣ

LEPANTHE



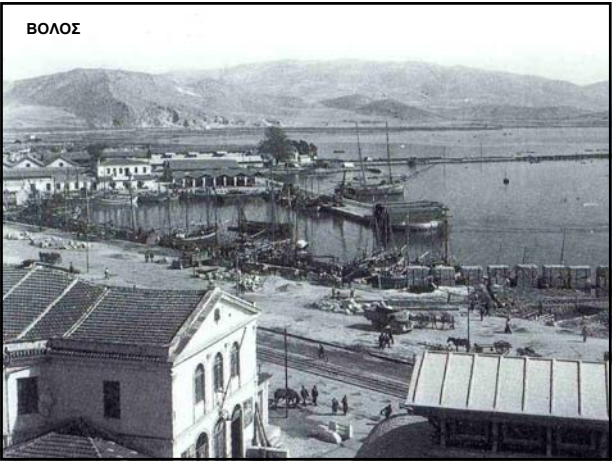
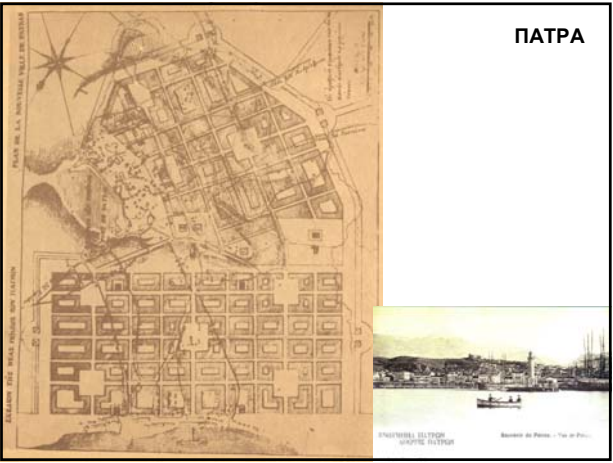
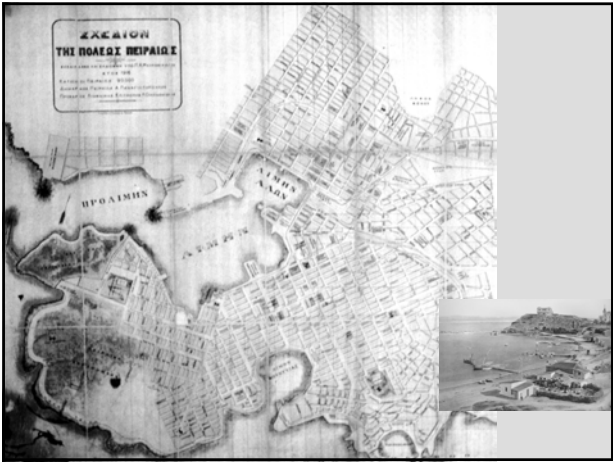
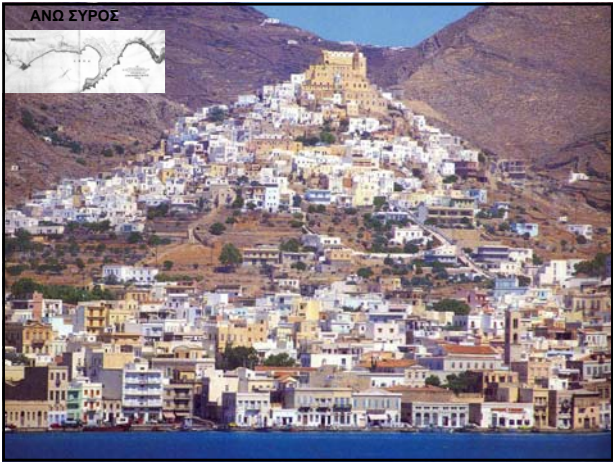
ΝΑΥΠΑΚΤΟΣ

ΠΑΤΡΑ



ΝΑΥΠΛΙΟ









ΛΕΥΚΑΔΑ

Α. ΙΣΤΟΡΙΚΕΣ ΠΟΛΕΙΣ - ΛΙΜΑΝΙΑ ΜΙΚΤΩΝ ΧΡΗΣΕΩΝ

οι οποίες με τις σημερινές λειτουργικές μεταλλαγές οδηγούνται στη μονοκαλλιέργεια του τουρισμού, και στην υποβάθμιση των ιστορικών κτιρίων και του δημόσιου χώρου τους.



ΗΡΑΚΛΕΙΟ

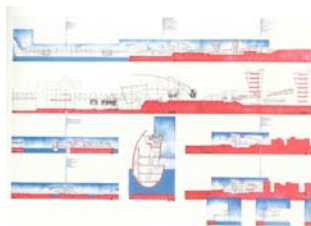
Β. ΙΣΤΟΡΙΚΟΙ ΟΙΚΙΣΜΟΙ – ΛΙΜΑΝΙΑ

οι οποίοι έχουν καταληφθεί από τουριστικές λειτουργίες και ανοικοδομούνται και επεκτείνονται



ΚΑΛΥΜΝΟΣ

ΠΡΟΤΑΣΕΙΣ ΓΙΑ ΤΟ ΘΑΛΑΣΣΙΟ ΜΕΤΩΠΟ ΤΗΣ ΠΑΤΡΑΣ



Ο ΣΧΕΔΙΑΣΜΟΣ ΤΗΣ ΑΝΑΠΤΥΞΗΣ ΚΑΙ ΠΡΟΣΤΑΣΙΑΣ ΠΡΟΪΠΘΕΤΕΙ ΤΗΝ ΑΠΟ ΚΟΙΝΟΥ ΜΕΛΕΤΗ:

- ✶ των χαρακτηριστικών,
- ✶ των προβλημάτων
- ✶ της εξελικτικής διαδικασίας οικιστικών συνόλων και λιμανιών,
- ✶ την κατανόηση των αρχών συγκρότησής τους
- ✶ τη διερεύνηση της αρχικής και της σημερινής λειτουργικής τους σημασίας.

Η ΠΡΟΣΤΑΣΙΑ ΚΑΙ Η ΒΙΩΣΙΜΗ ΑΝΑΠΤΥΞΗ ΤΩΝ ΙΣΤΟΡΙΚΩΝ ΠΟΛΕΩΝ -ΛΙΜΑΝΙΩΝ

μπορεί να πραγματοποιηθεί με τα νομοθετημένα μέσα χωροταξικού και πολεοδομικού σχεδιασμού και τους τρόπους επέμβασης, που έχουν συστηματοποιηθεί μέσω του ΟΙΚΙΣΤΙΚΟΥ ΝΟΜΟΥ 2508/97

- Α. Ρυθμιστικό Σχέδιο ή Πρόγραμμα Προστασίας Περιβάλλοντος και Γενικό Πολεοδομικό Σχέδιο,
- Β. Πολεοδομική Μελέτη η Πολεοδομική Μελέτη Ανάπλασης,

που υλοποιούνται τόσο με πολεοδομικά όσο και με χρηματοοικονομικά μέσα - κίνητρα



ΓΑΛΑΞΕΙΔΙ