

A SUSTAINABLE APPROACH TO THE CONSERVATION IN ANCIENT CITY OF JINGDEZHEN, CHINA

CIVVIH ANNUAL MEETING, SEOUL, 2016

Zhang Jie

School of Architecture, Tsinghua University, Beijing



1. The history of porcelain development in Jingdezhen

**景德镇：历史辉煌的陶瓷业中心
(200 B. C. – 1949 A. D.)**

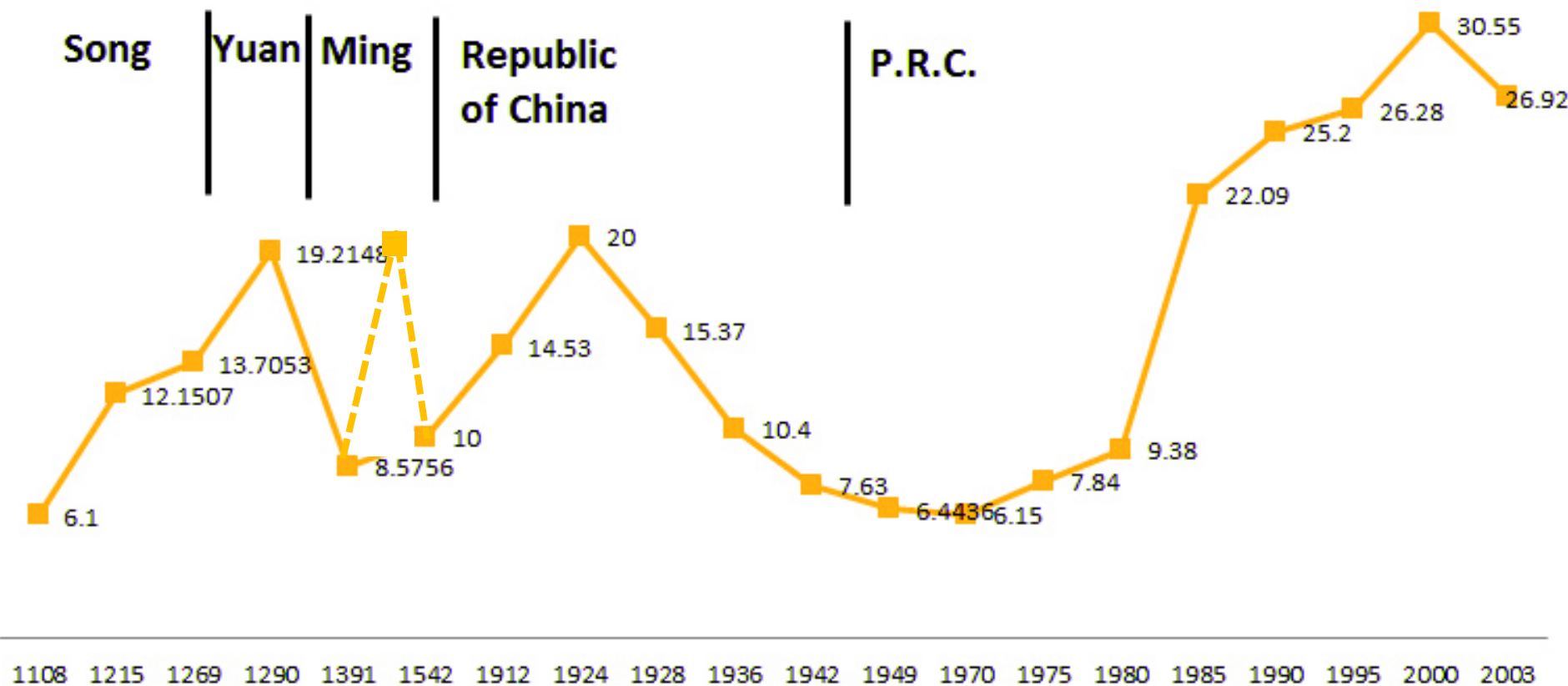


瓷器是中国的代名词，景德镇是东西方文化交流的重要组成部分

景德镇作为陆上和海上丝绸之路的重要起点之一，从元朝开始，景德镇生产并向欧洲出口了大量的中国瓷器，对欧洲的宫廷文化和市民文化产生了重大冲击。

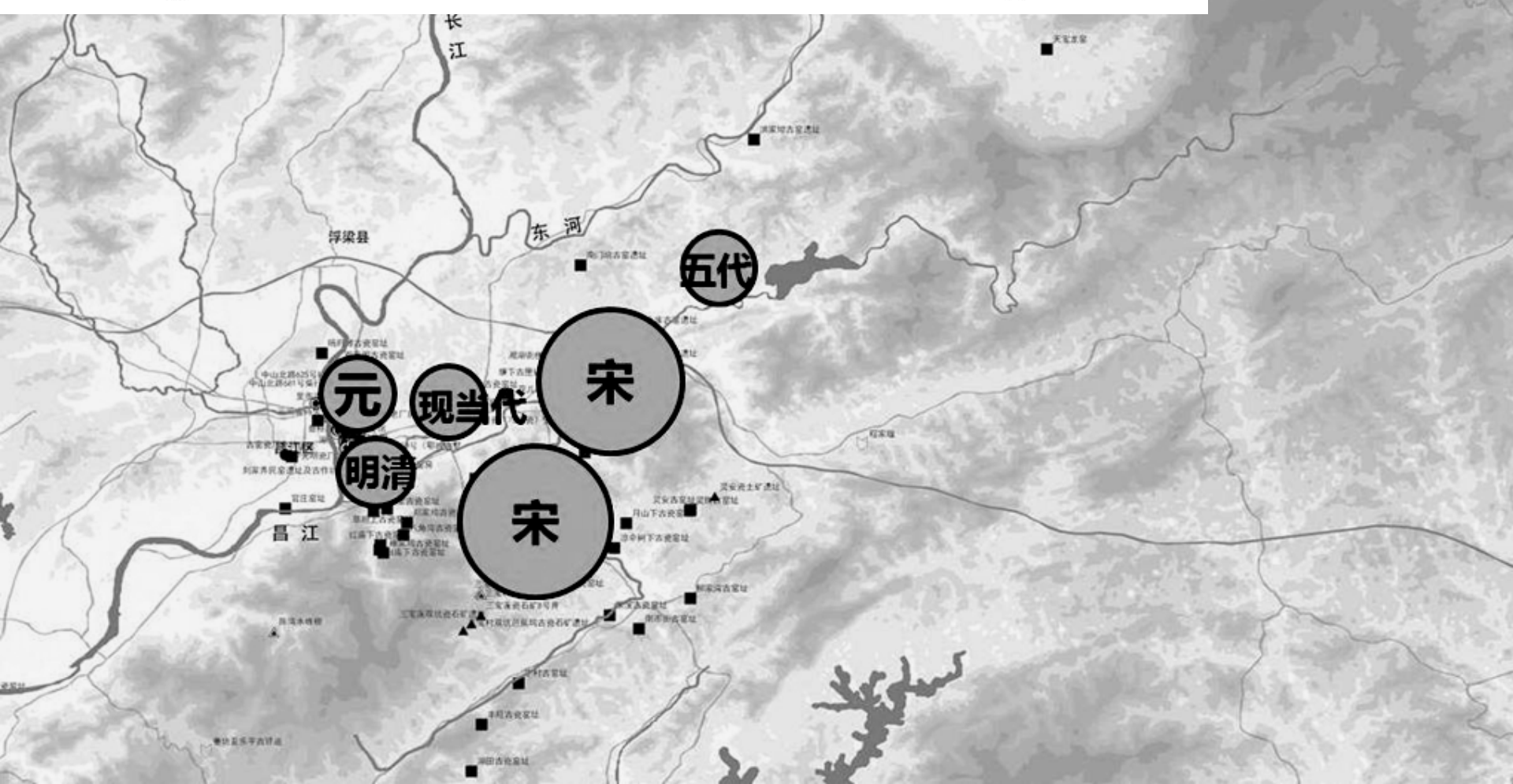
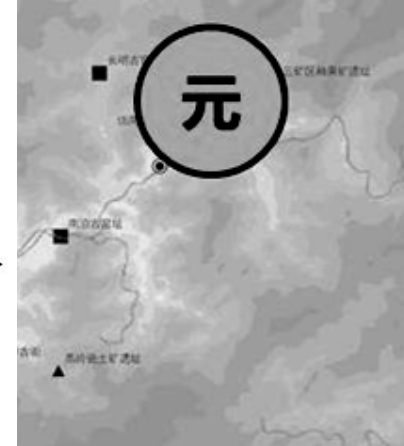
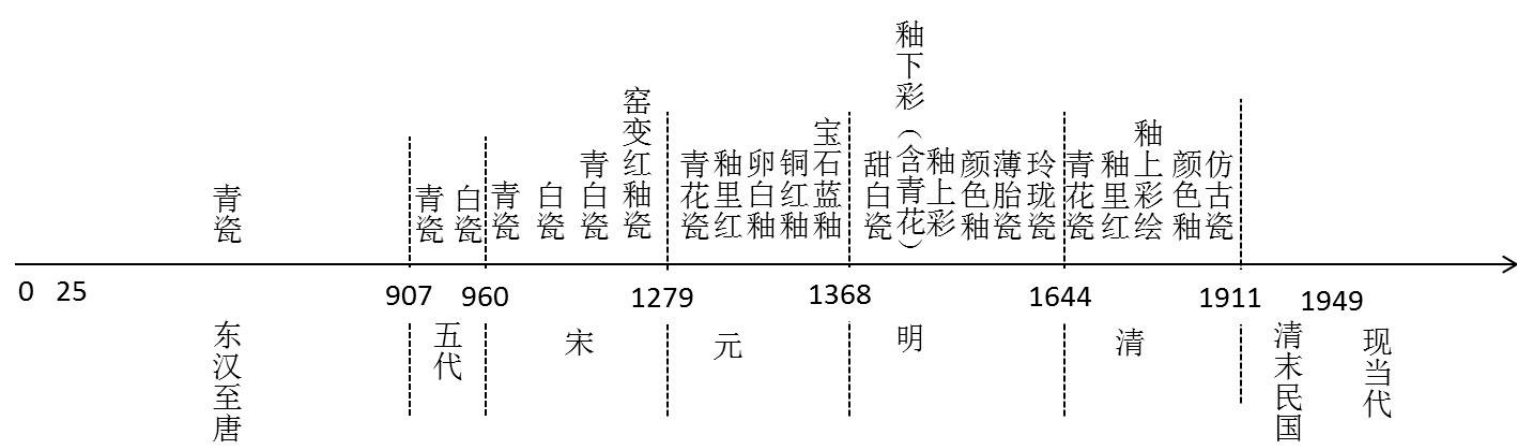
The polulation of Jingdezhen Old city

Population (in 10 thousand)



景德镇的陶瓷产业在宋元、明清、民国和解放后数次繁荣，留下了大量的陶瓷遗产。

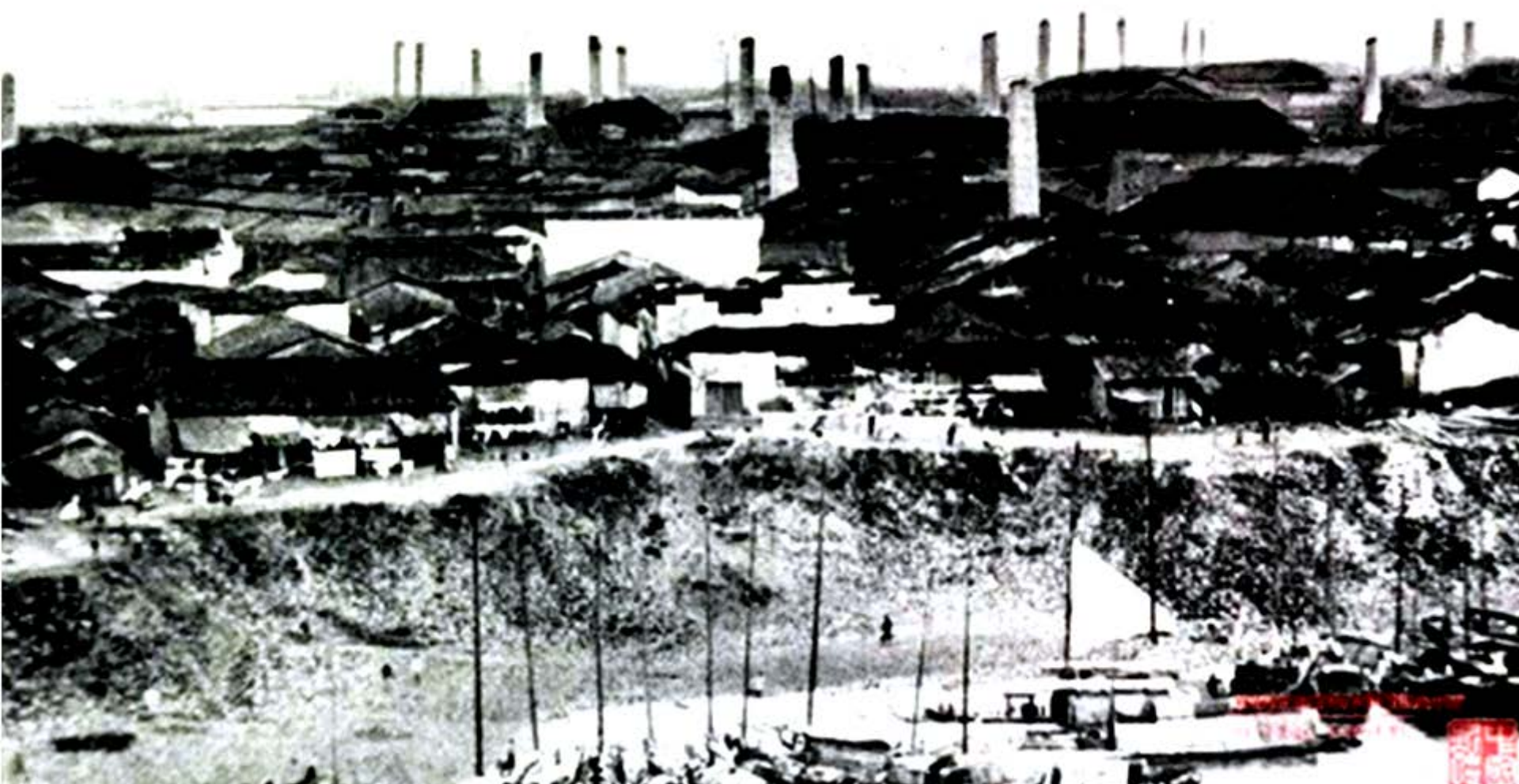
景德镇珠山区人口变化情况：景德镇汉唐时期就有人定居，随着陶瓷产业的兴衰，在元、清、民国和改革开放后，数次达到峰值。





青花瓷板桌面
同治道光时期
藏于首都博物馆

青花瓷板桌面描绘了同治、道光时期的景德镇城市面貌，画面中心为景德镇瓷业的管理中心御窑厂，御窑厂门前是城市商业活动的中心。

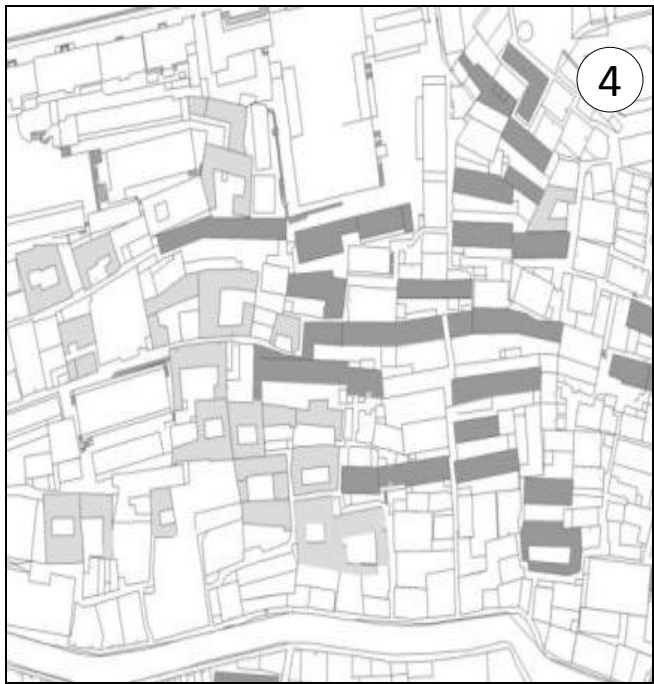
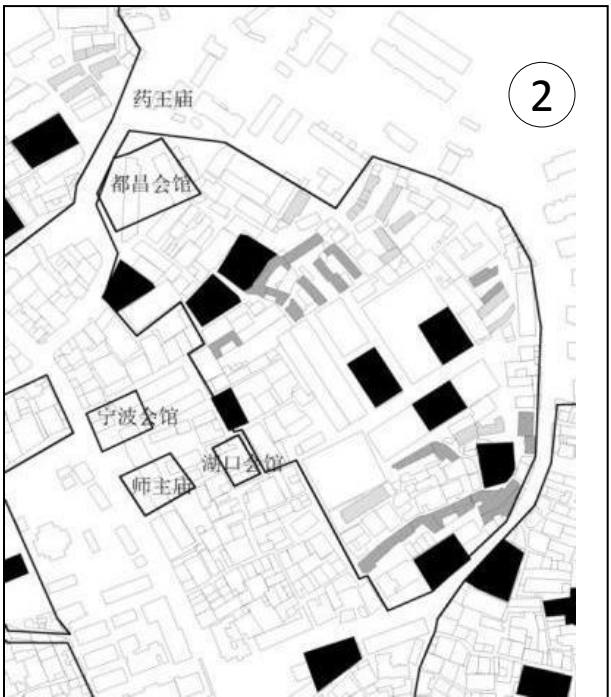
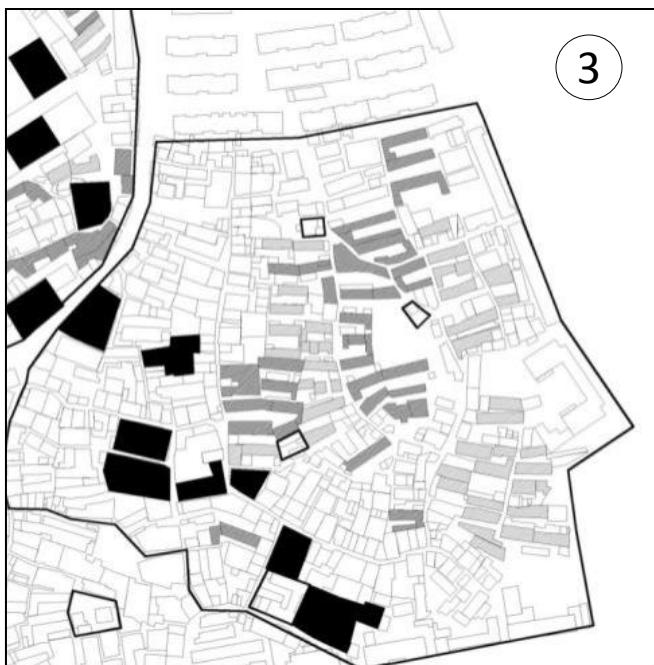
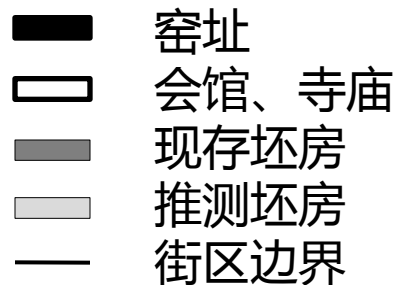






陶瓷生产街区的不同形态反映了陶瓷产业不同的资本规模和生产组织方式。

- 1. 皇家资本下**全产业链**街区
- 2. 大型资本下**细胞型**街区
- 3. 分散资本下**窑坯分离**街区
- 4. 家庭手工业下**紧凑型**街区



民居商行



水碓作坊



矿址窑房



1950



1960



1970



1980



1990



解放后，景德镇对私营作坊进行国有化改造。1960年代在东市区筹建新型工业区，建设产学研一体的工业体系。随着1990年大工业生产达到顶峰之后，国有瓷厂因受到市场经济冲击而改制、破产。

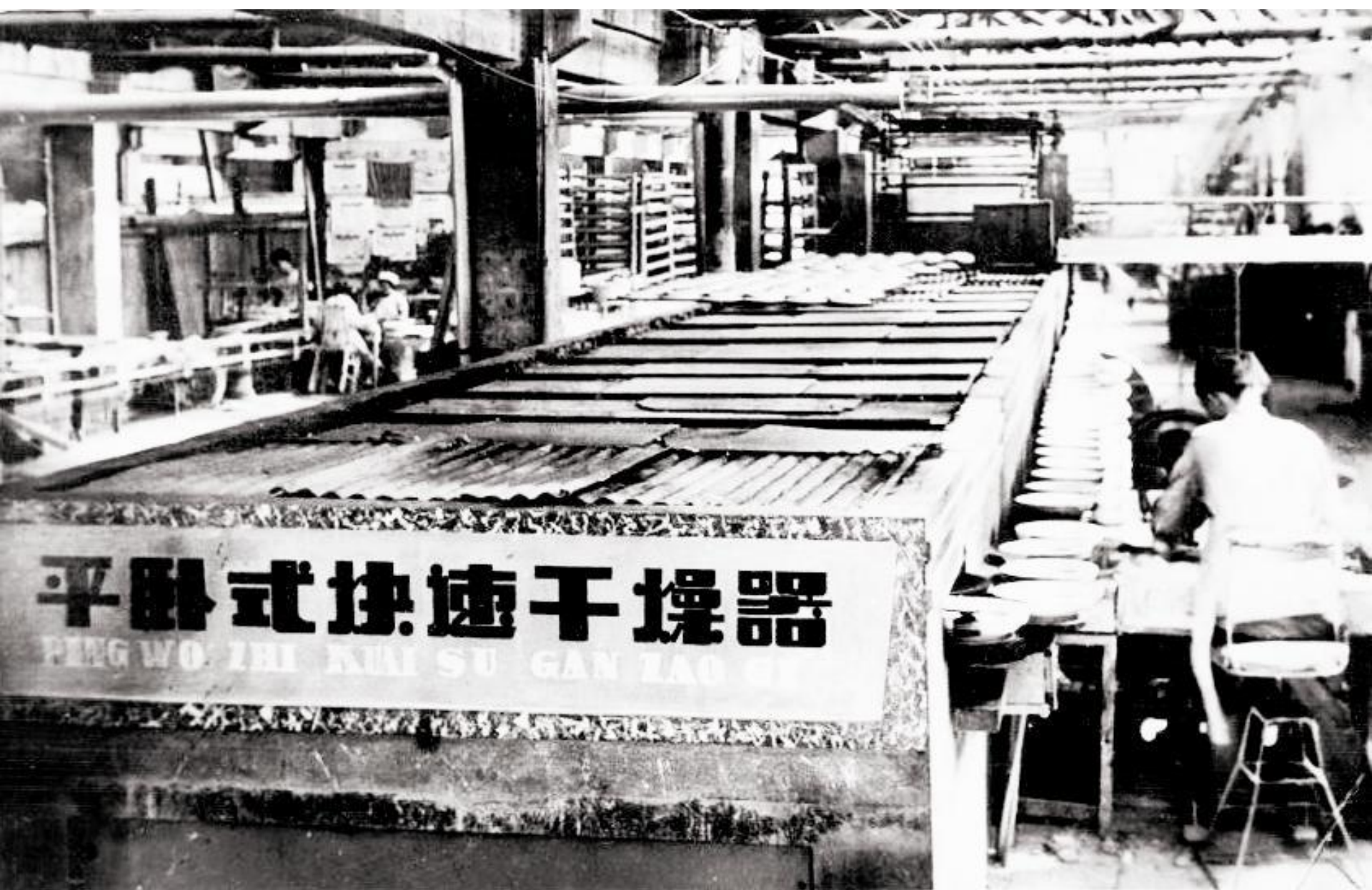
2000



2010



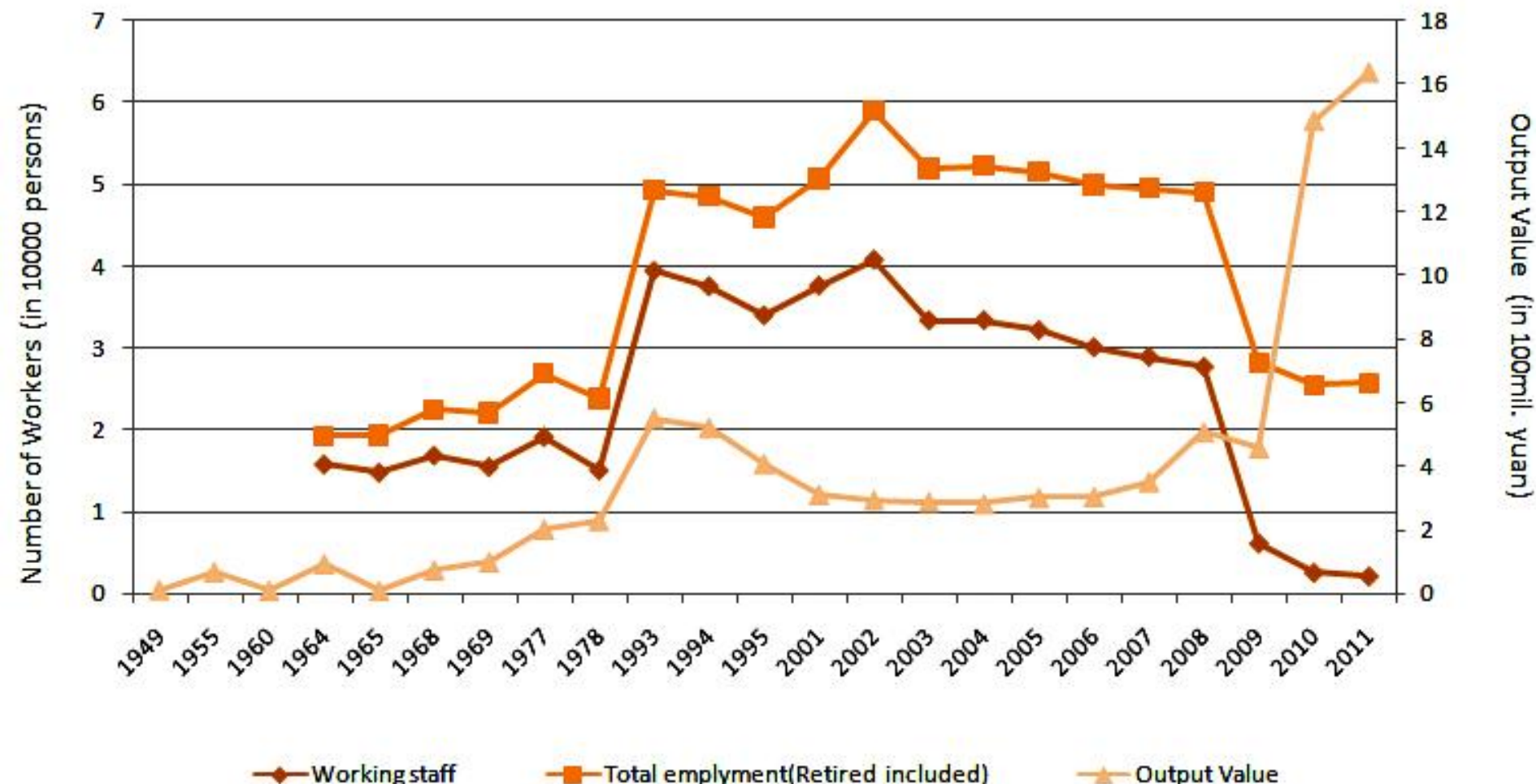
Urban Area
Factory Area



平卧式快速干燥器

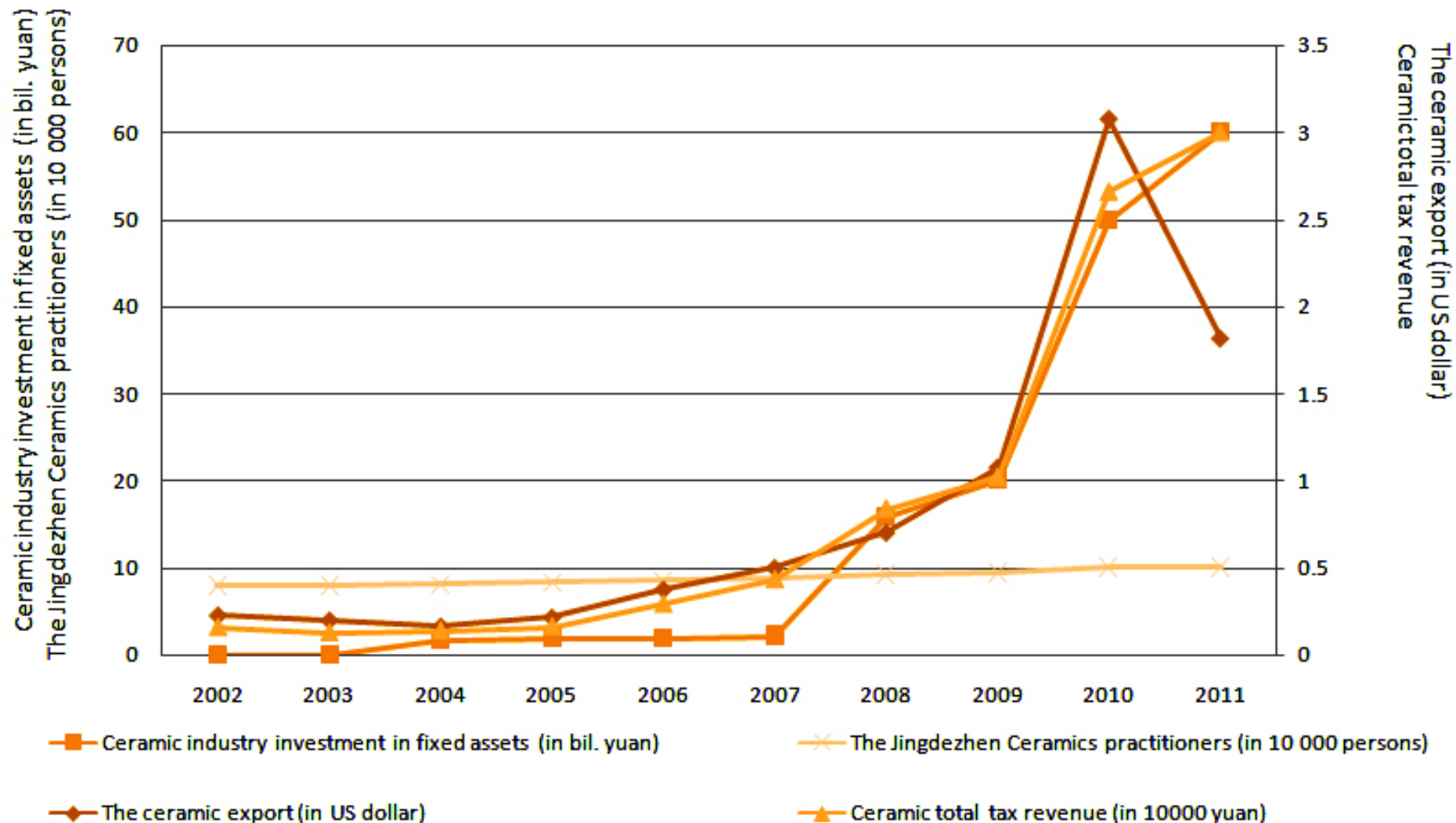
PING WO ZHI KUAI SU GAN ZAO QI

The development of The Jiangxi Province ceramic industrial companies



1990年之前，江西瓷业公司迅速扩张，在1990年之后进入到发展瓶颈，国有瓷厂进入衰落期，在2000年前后的数次改制之后，先后数万名瓷厂工人下岗。

Development of Jingdezhen ceramics industry since 2002

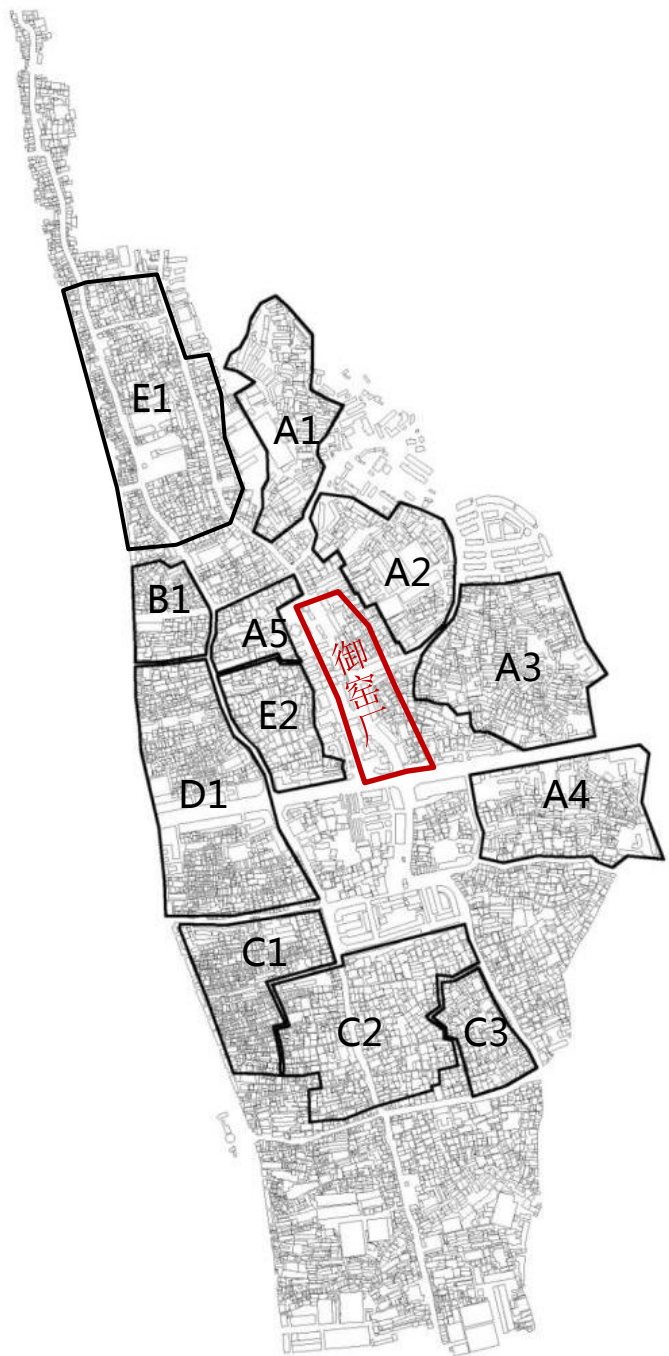


2004年之后，景德镇在昌江以西相继设立景德镇陶瓷工业园、景德镇高新技术开发区，陶瓷产值恢复了快速增长，东市区的陶瓷产业相继向河西转移。

2. A holistic approach to conservation of the ceramic industrial heritage network

1) The traditional porcelain industry production heritage network

官搭民烧制度与景德镇城市形态



明中后期开始，御窑厂逐渐放松对民间陶瓷生产的限制，民窑迅速发展。

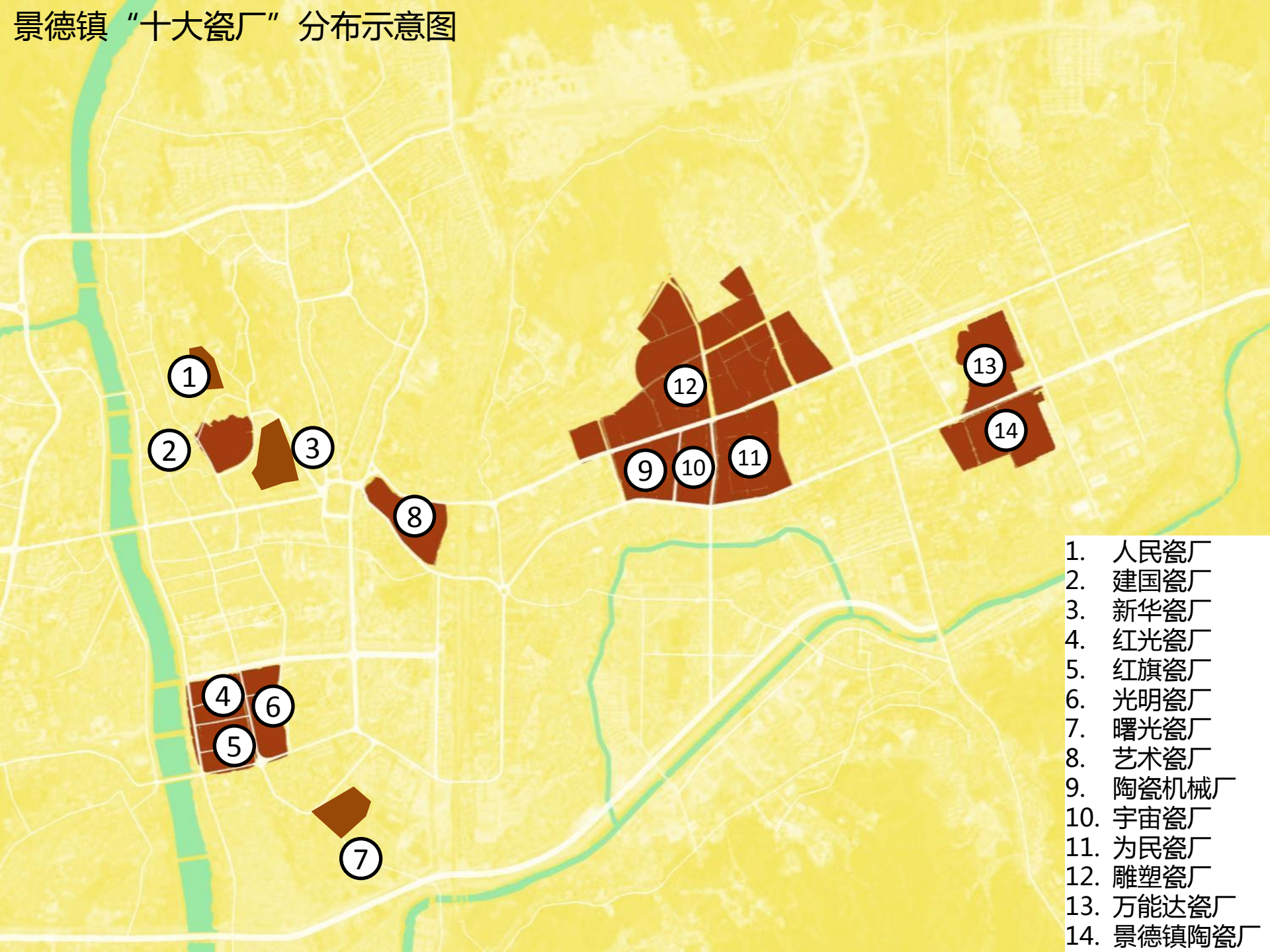
清康熙十九年（1680年）之后，形成“官搭民烧”制度，官窑器在御窑厂内完成制坯成型工序之后，在民窑中搭烧完成。

因此，围绕着御窑厂，形成一系列的陶瓷生产、物流、商贸等支撑性街区。

- A 陶瓷生产型街区
- B 陶瓷物流街区
- C 陶瓷贸易街区
- D 物质支撑型街区
- E 居住街区

2) Urban heritage under modern porcelain industry

景德镇“十大瓷厂”分布示意图







4. Sustainable planning and design strategies

- 1) Conservation through social and economic development.
- 2) Promotion of public spaces and urban infrastructure.
- 3) Continuity of the local lifestyle and artisanship.



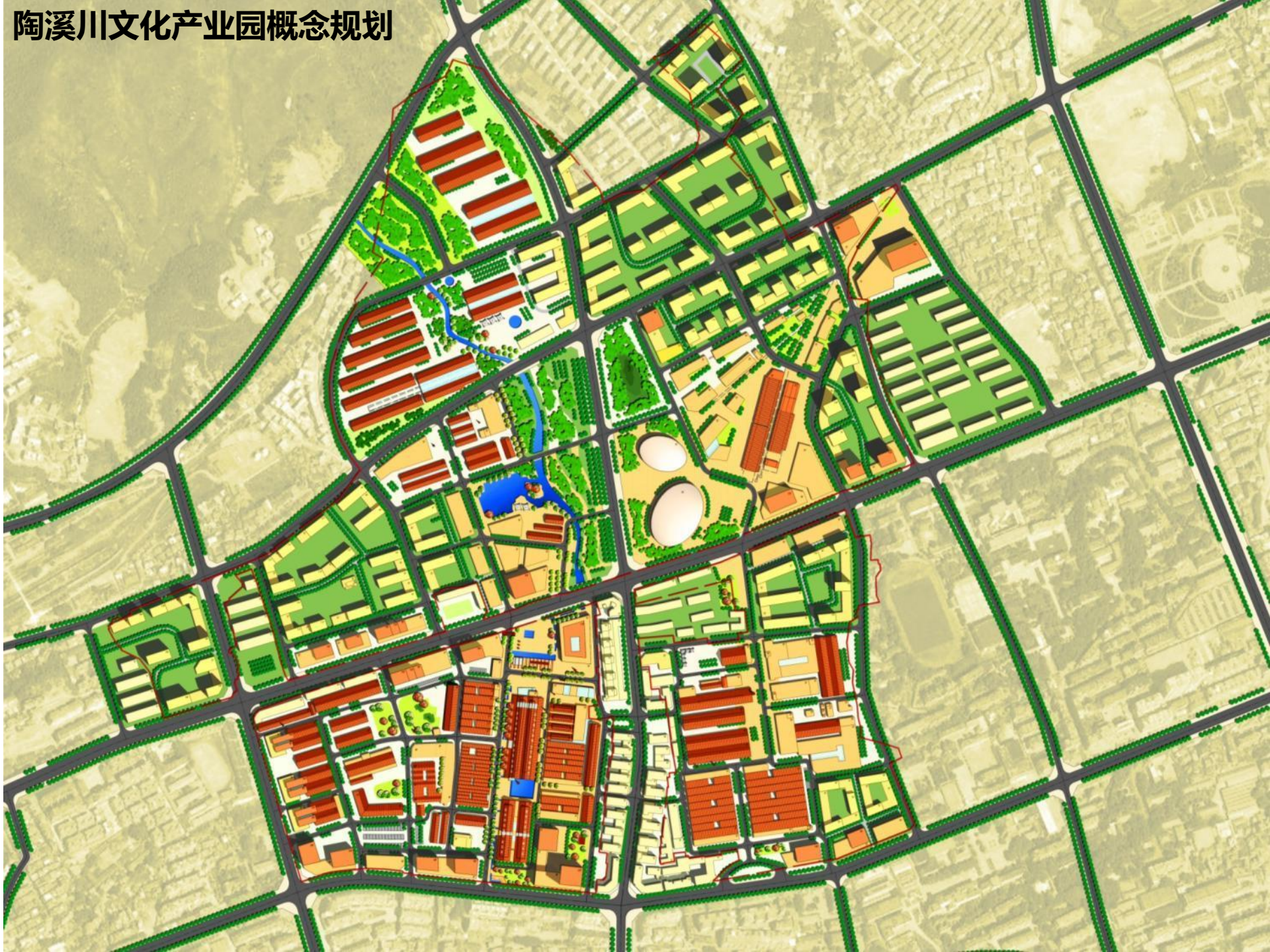
	FACTORY	SITE AREA (IN HA)	GROSS FLOOR AREA (IN M2)	POTENTIAL EMPLOYMENT
SITE 1	JIANGUO	8.6	110000	4400
SITE 2	YISHU	10.5	84000	3360
SITE 3	HONGGUANG GUANGMING HONGQI YUZHOU	16.8	175000	7000
SITE 4	TAOJI WEIMING WANNENGDA	86.8	1389000	38880
SITE 5	JINGTAO DIAOSU	21.1	285000	8560
TOTAL		143.8	2043000	62200

基于工业区更新的城市设计

城市更新涉及五个片区、11个工厂，规划面积1.4平方公里，预计带动6.2万人就业。

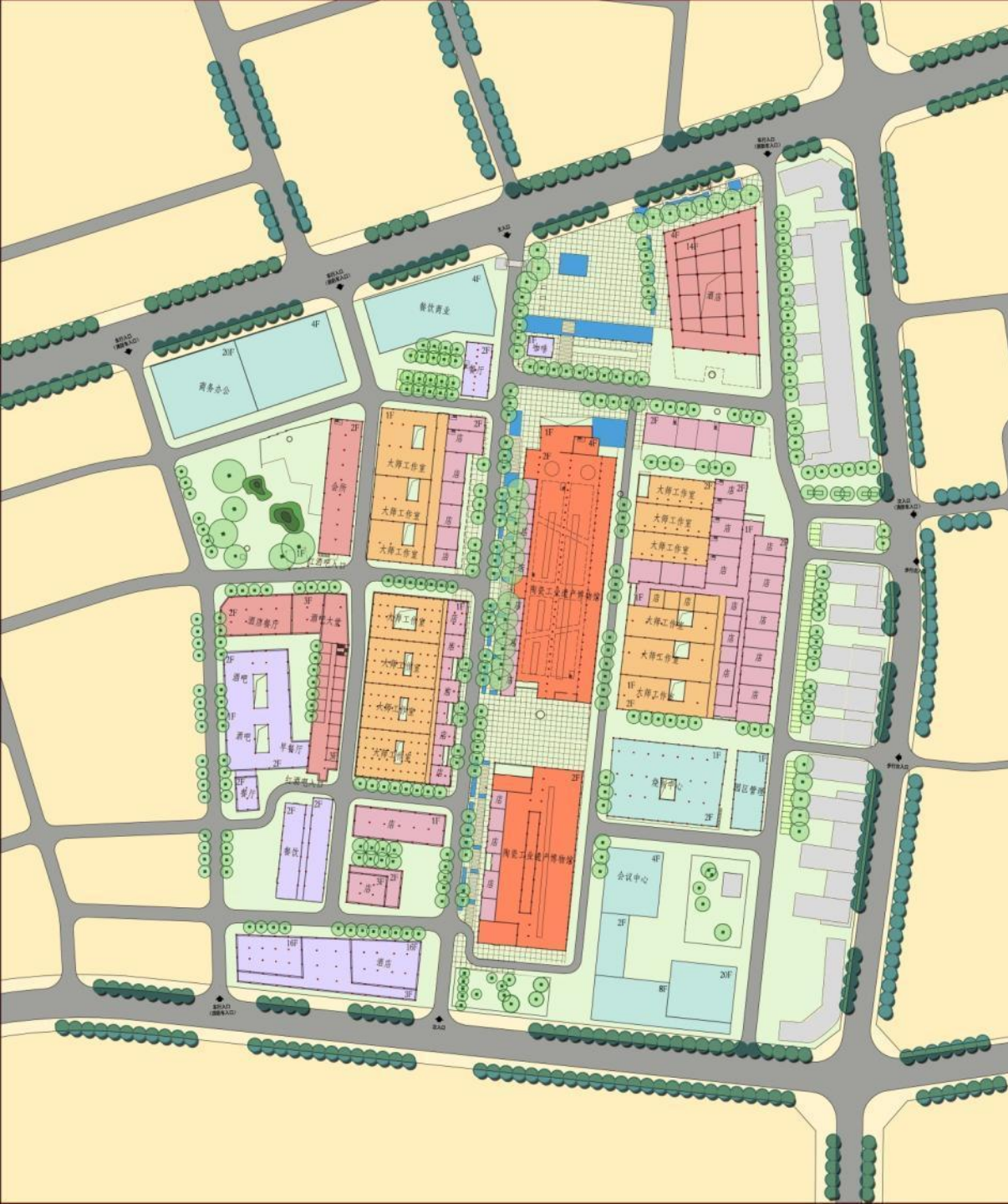
五片策划主题分别为：景德镇文化旅游基地、大师谷艺术总部基地、花园场产业创新基地、活力城中央休闲区、智慧谷创业孵化平台。

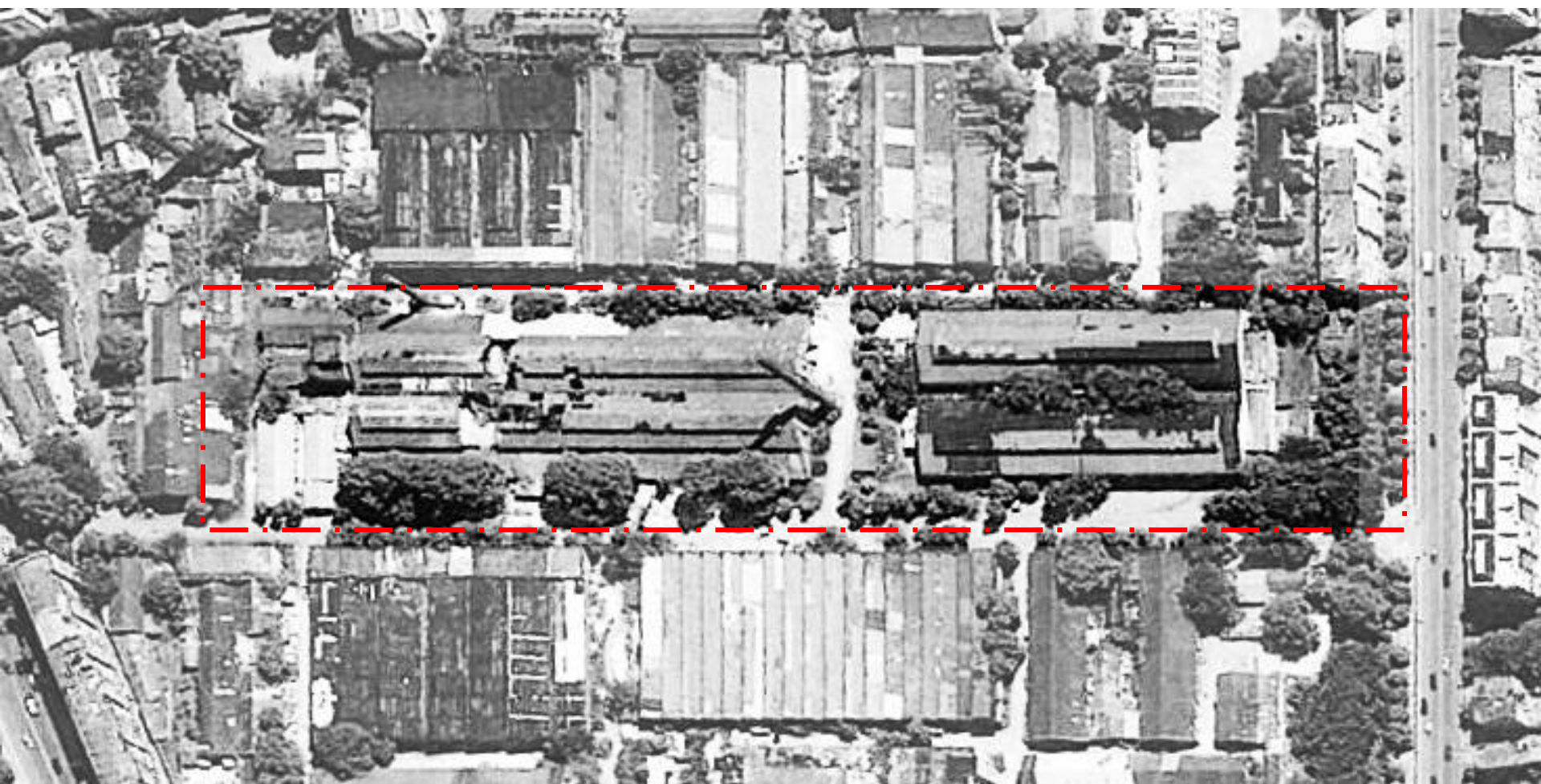
陶溪川文化产业园概念规划





宇宙瓷厂更新概念规划























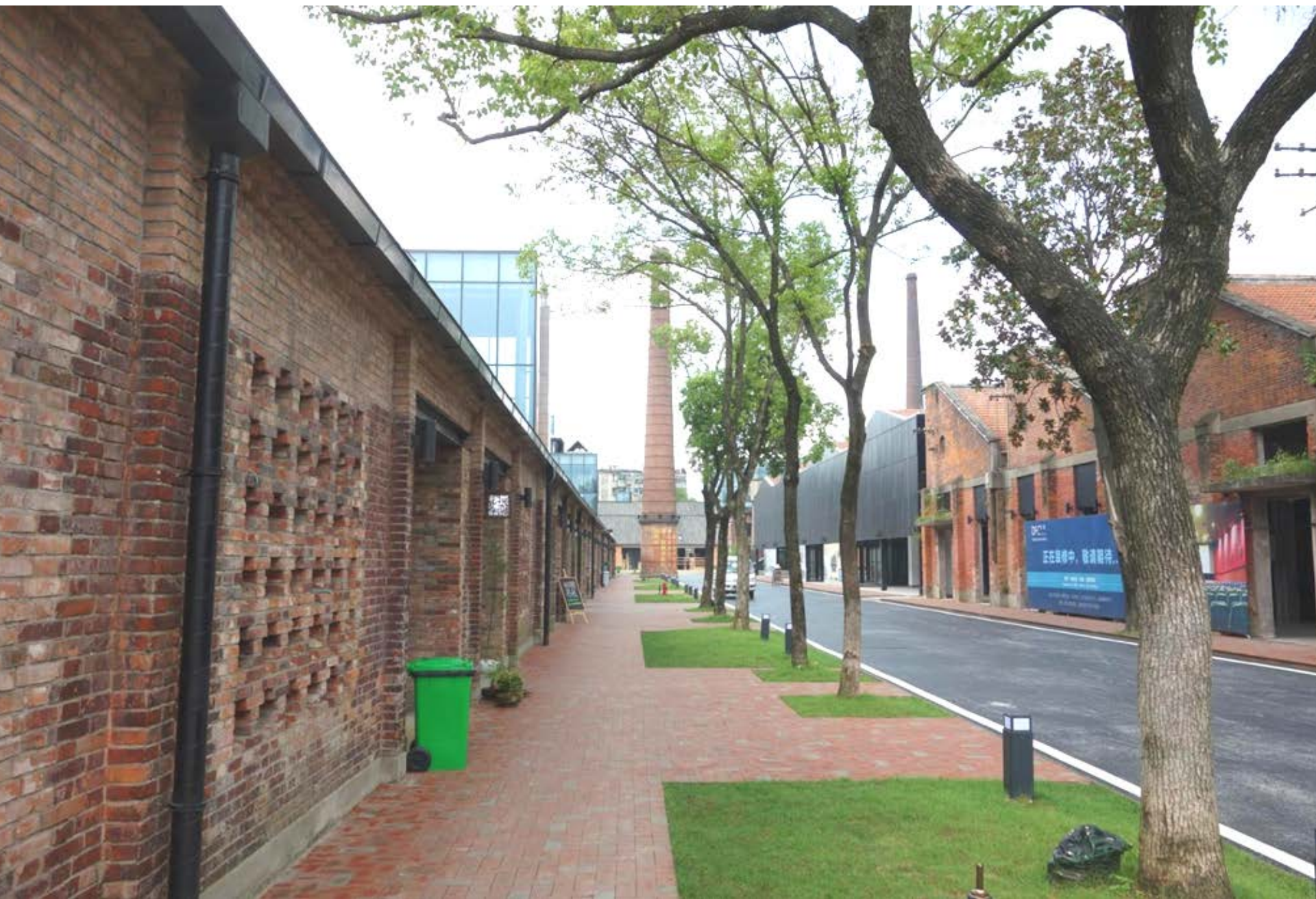




2016年10月16日开馆

历时四年，采访300余人
，采集工人资料50000份















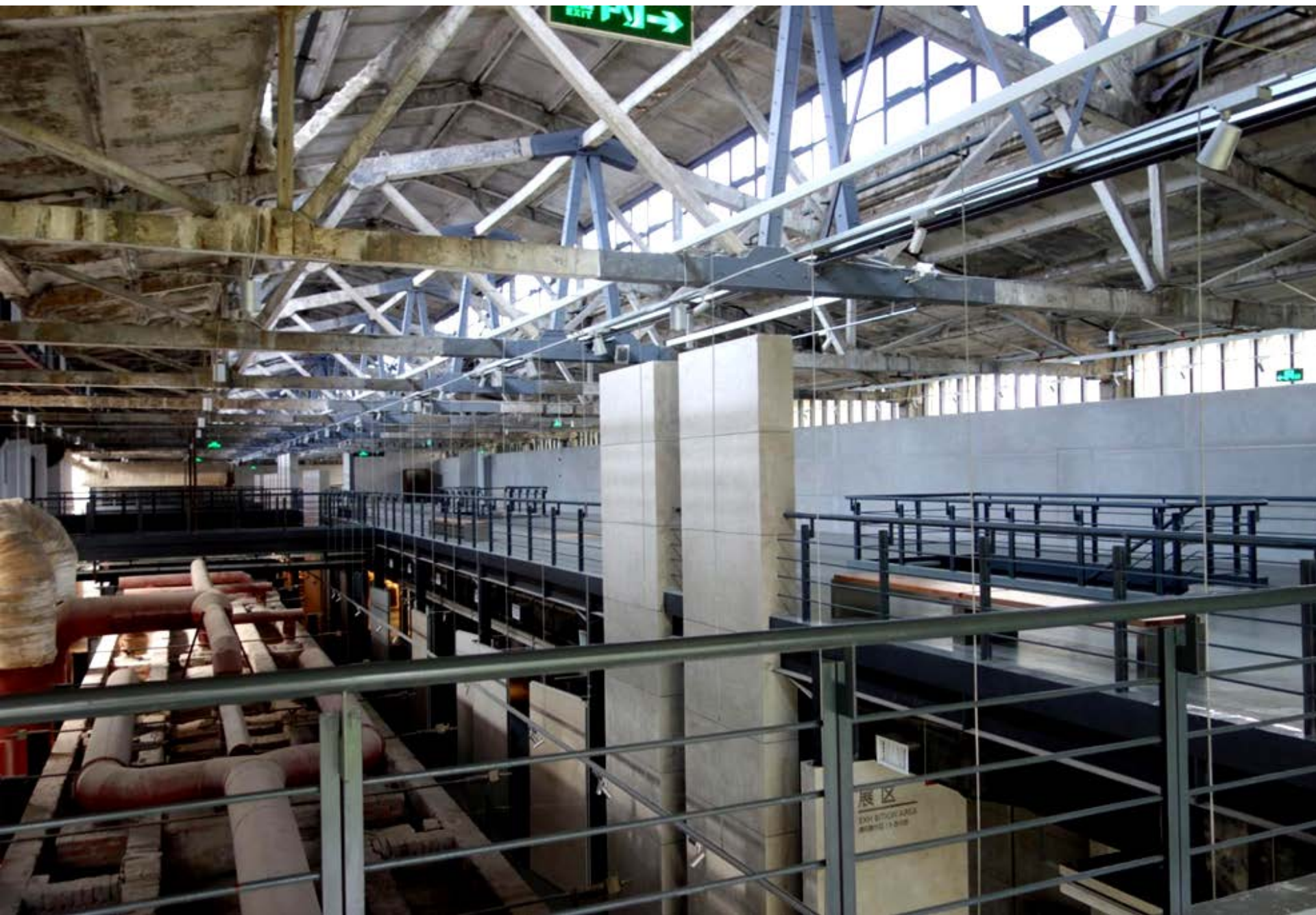
















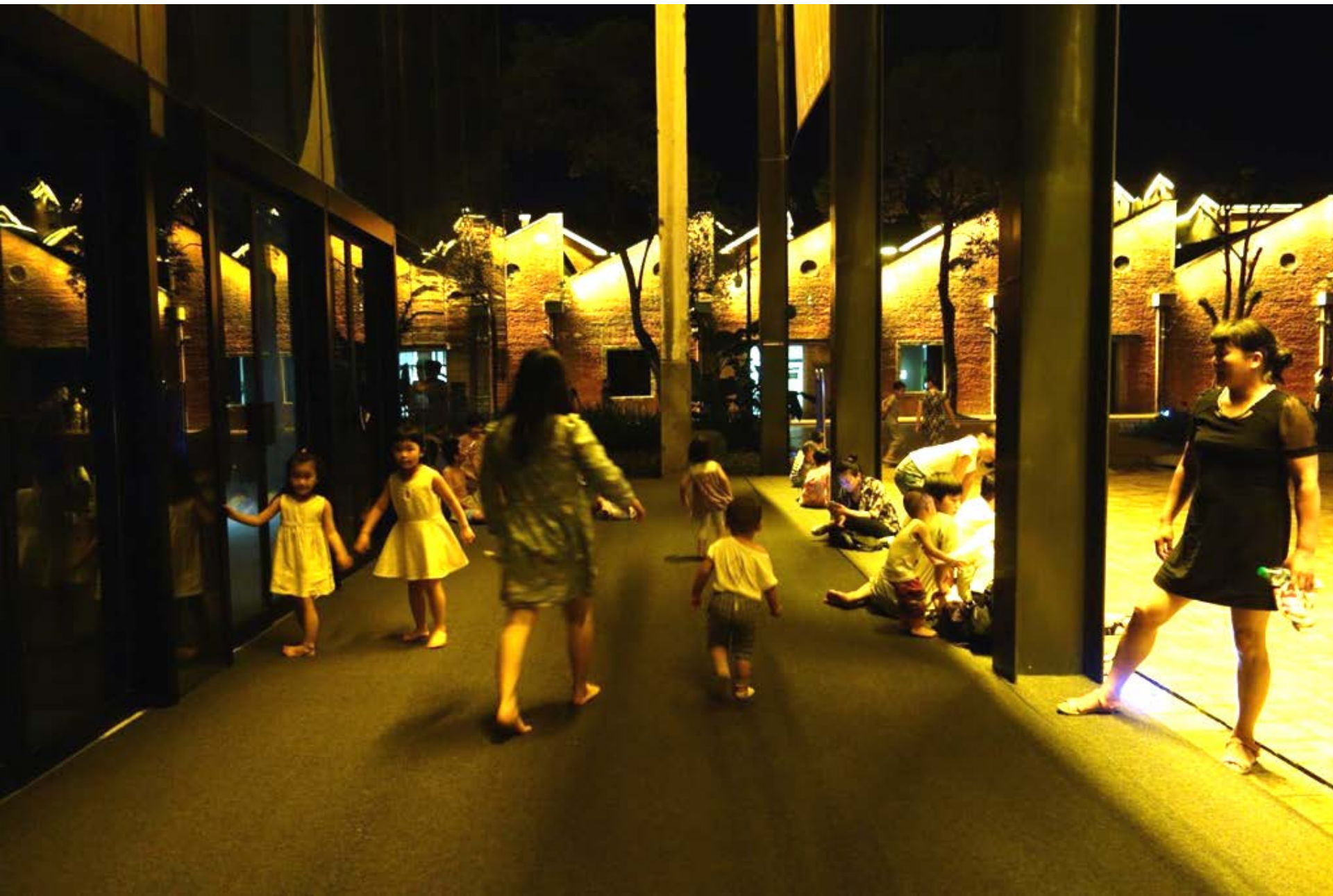






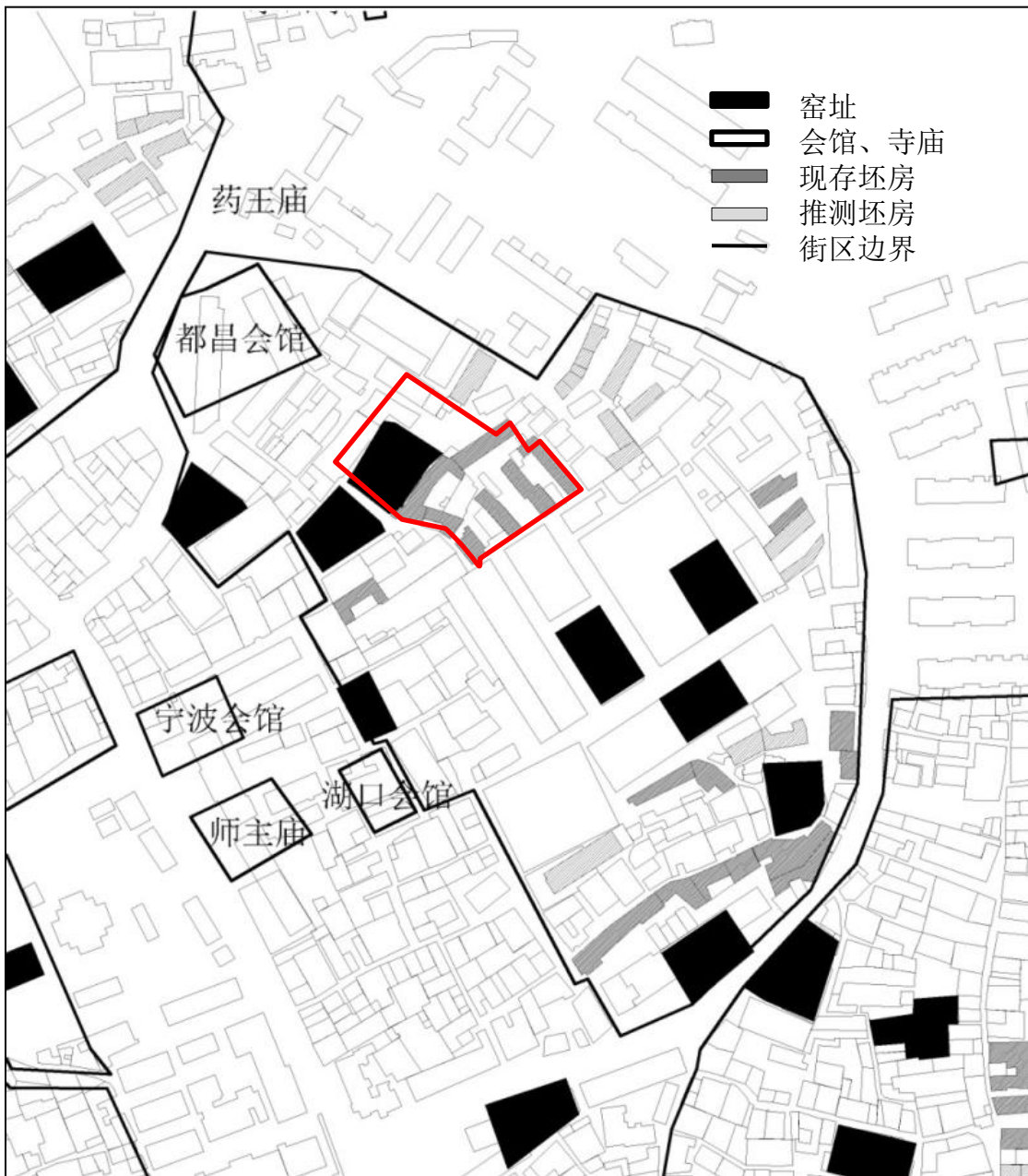






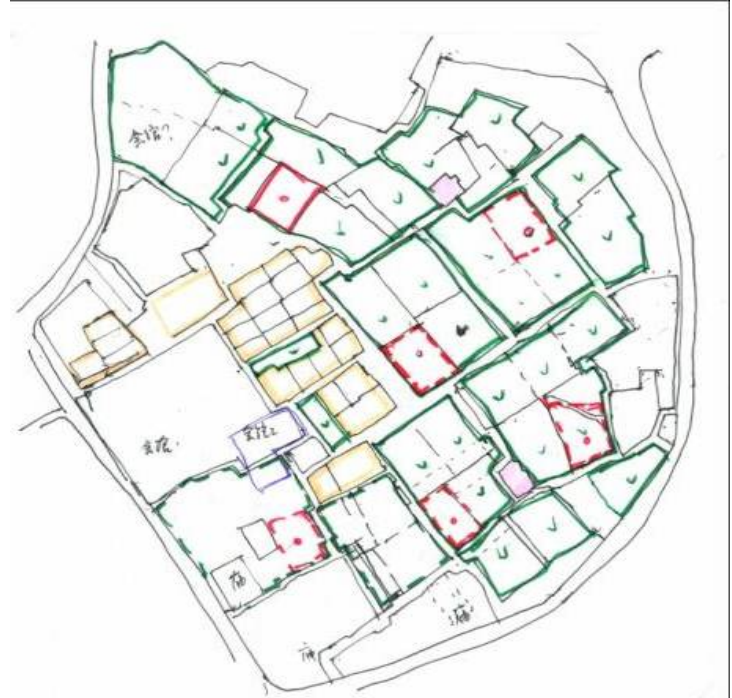
罗汉肚街区--大型资本控制下的的典型街区

甓 shuang



宋 蒋祁《陶记》：“陶甓食工，不受艺佣，埽质窑主，以相附和，谓之‘甓’。”

一个窑户由几个坯户来搭烧的组合称为“甓”。



北



长发实体

徐家富

三阳开

204组

201组

205组

景德镇市国有资产经营管理有限公司

水井

206组

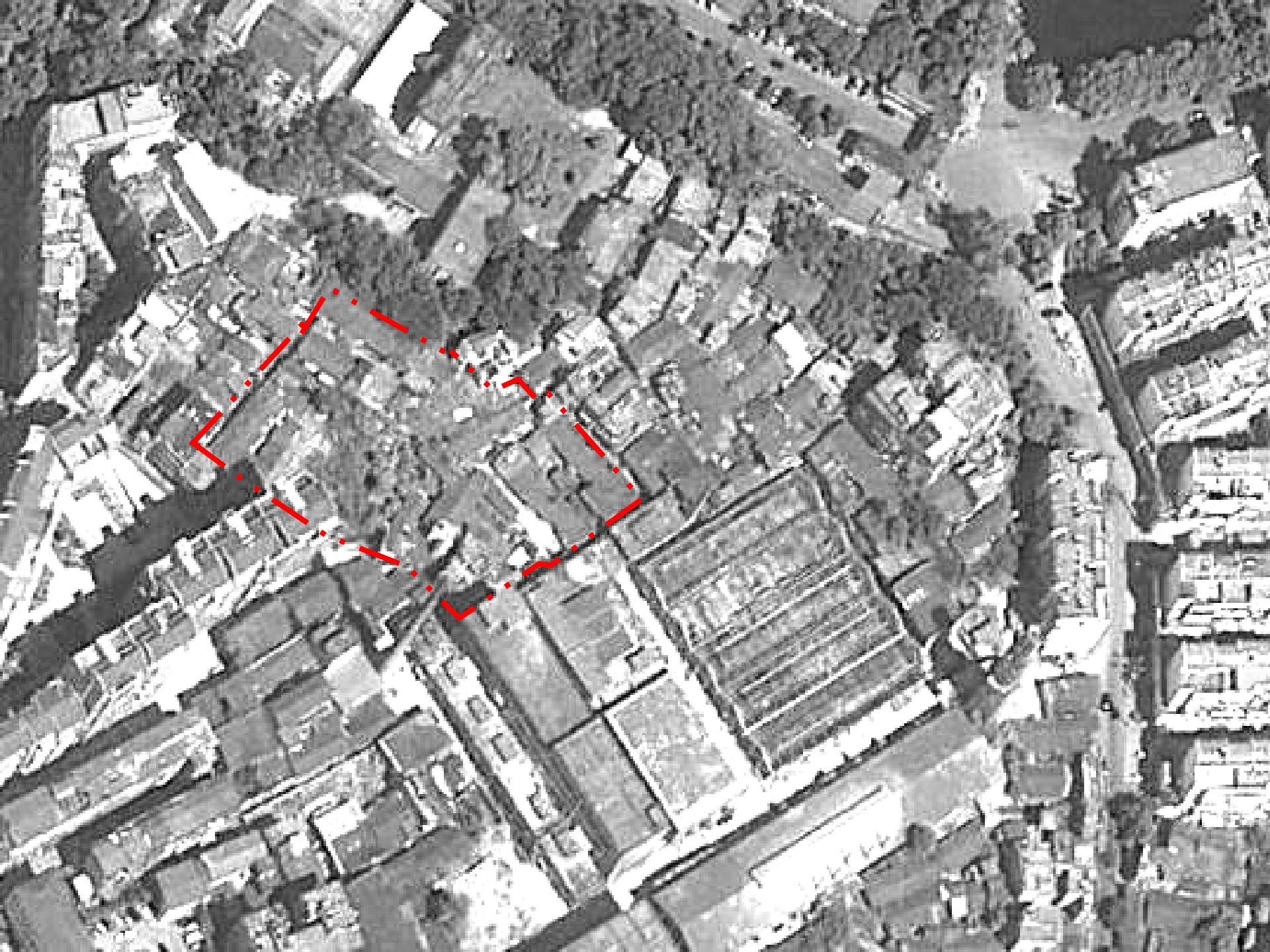
207组

去往窑柴/瓷土码头

去往瓷器行

胎原料











国家陶瓷非物质文化遗产



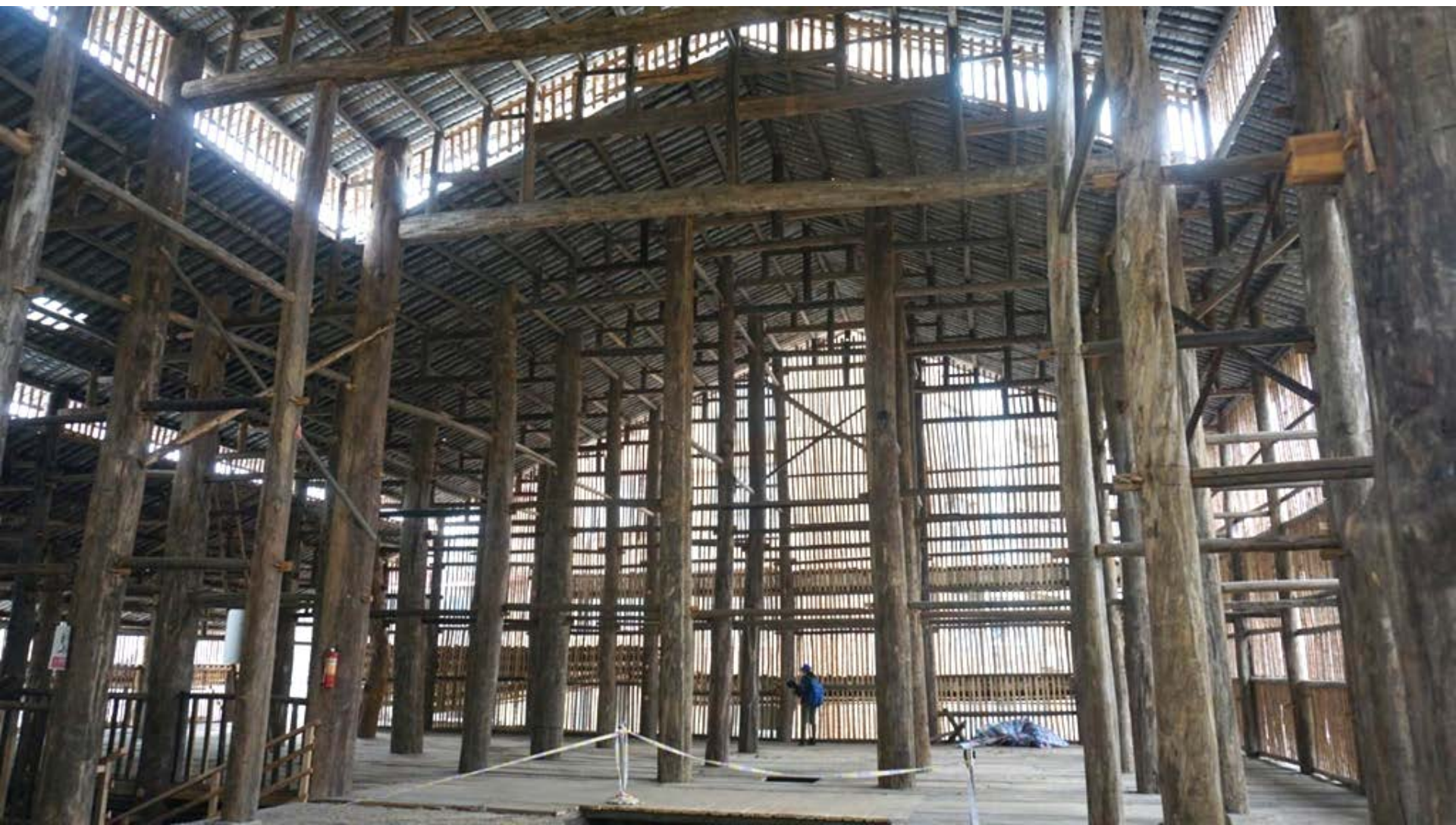
明清窑作群——老罗汉肚文化遗址

规划总平面图

建国瓷厂徐家窑修复工程队合影 2014年6月4日









修复细节

- 1.因地制宜，尊重地方构造做法
- 2.因材制宜，充分利用当地旧物
- 3.边清理边考证提供修复依据









Thanks for your attention