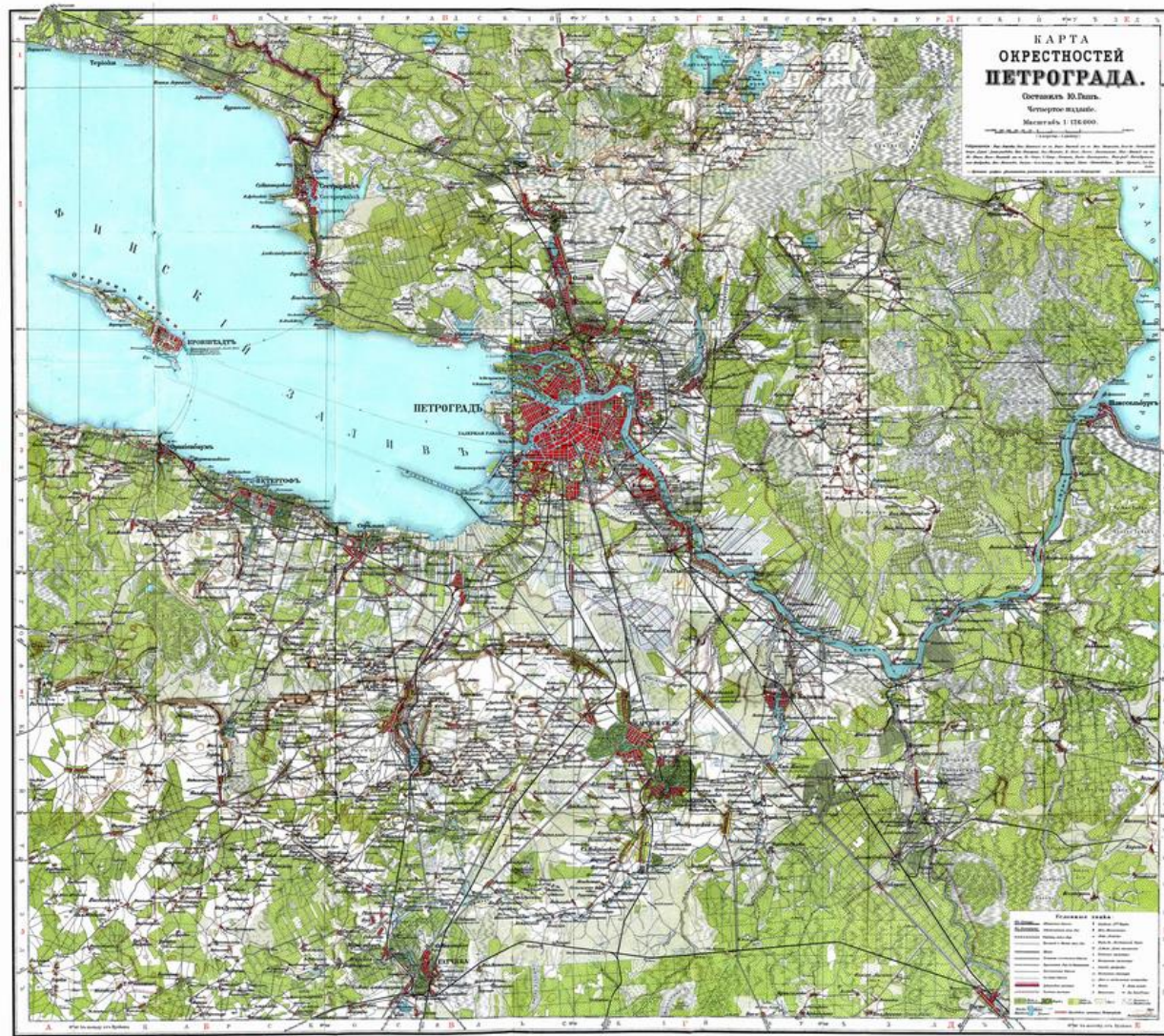
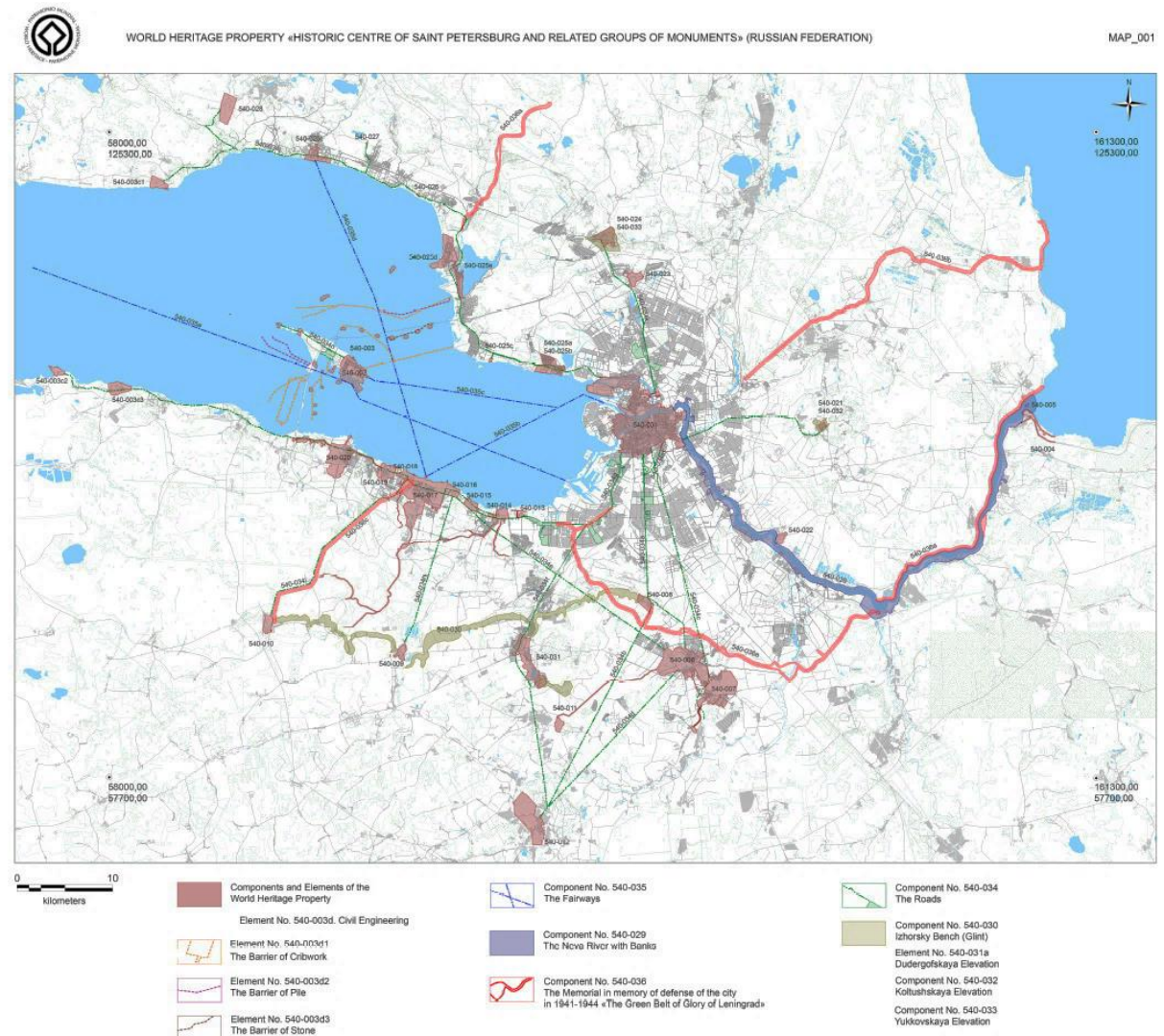


# World Heritage of St. Petersburg: problems on land and at sea

## WHL ID 540. Historic Centre of Saint Petersburg and Related Groups of Monuments

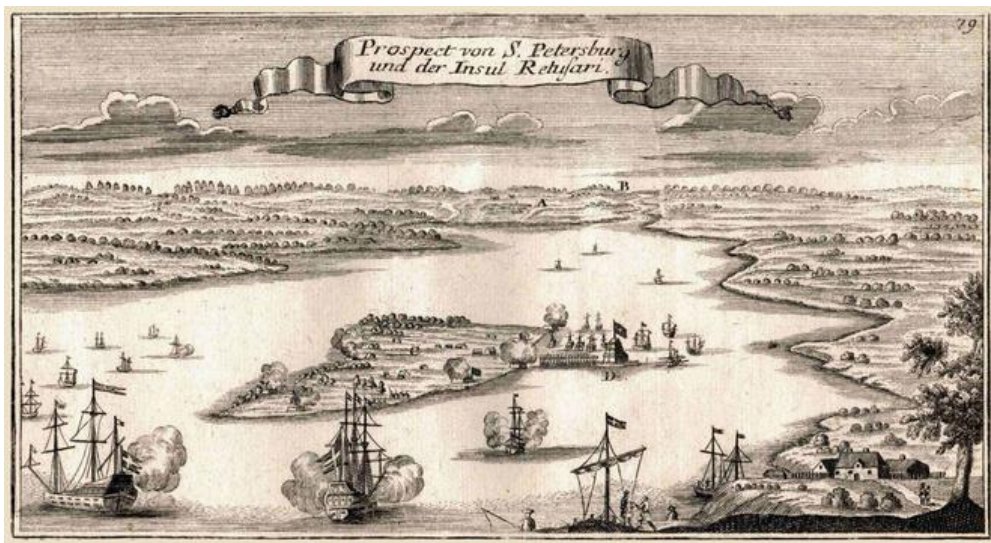


1909

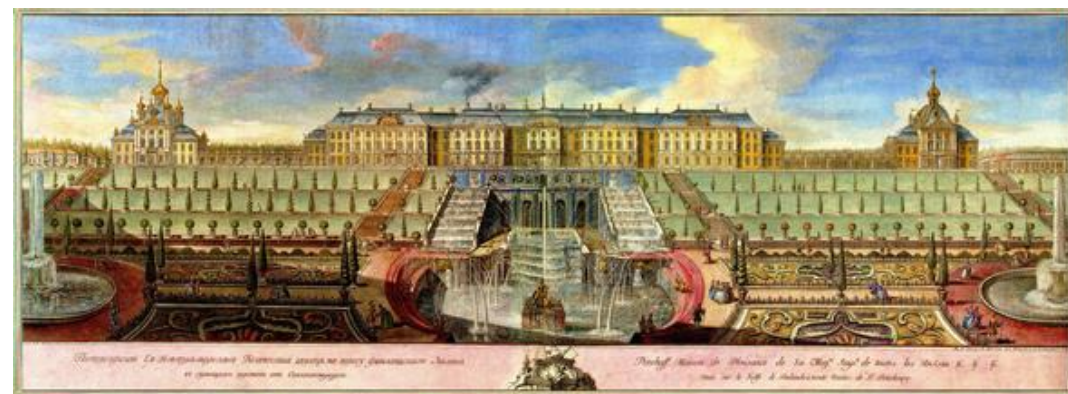


2014





## Neva Bay - the sea threshold of Saint-Petersburg

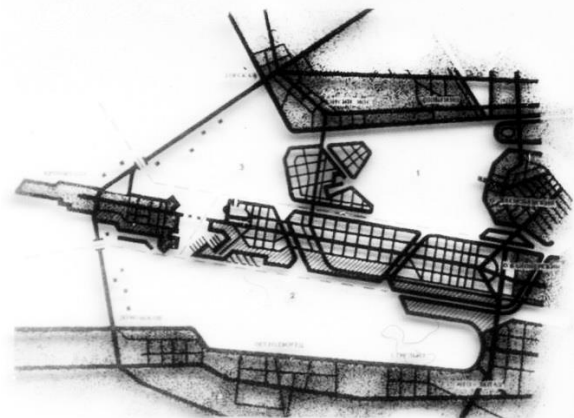




# Monuments, ensembles and landscapes of Neva Bay and its banks







Institut Supérieur d'Architecture Saint-Luc Bruxelles  
Eurocultures  
Municipalité de Saint-Petersbourg  
Saint-Luc, Saint

LA METROPOLE DANS SON HINTERLAND:  
LA RECONQUETE DE LA VILLE  
ET DE SA REGION

Colloque européen (Petersbourg) : Jean-Luc Legros (St-Luc) / André Corbois (Bruxelles) / José Faria (Lisbonne) / Sergej Gorbatenko (Petersbourg) / Philippe Grosse (Paris) / Jean Groussin (Köln) / Nadine Klotz (Paris) / Patrick Jouve (Bruxelles) / Boris Kurbatov (St-Luc) / Alexandre Malchenko (Petersbourg) / Nicolas Lacroix (Lyon) / Jacques Masson (St-Luc) / Roland Mader (St-Luc) / Roland Mader (Bruxelles) / Michel Michalek (Petersbourg) / Claude Mouton (Paris) / Michel Pons (Lyon) / Anne Raskin (St-Luc) / Roland Mader (Petersbourg) / Sergej Gorbatenko (Petersbourg) / Pierre Sauty (Paris) / Klaus Stadler (Lyon) / Peter Weber (Lyon)

avec la direction de Jean-Benoît et Boris Kurbatov

III<sup>e</sup> Colloque européen : St-Petersbourg 15 - 21 mai 1994

L'embouchure de la Néva  
dans le paysage culturel de Saint-Petersbourg :  
notes sur le problème de la sauvegarde  
des emplacements historiques de la ville

Sergueï GORBATENKO  
(St-Petersbourg)

A partir du temps d'après-guerre quand la direction du développement de la ville a été adoptée comme l'une des principales, l'attention des constructeurs de ville a été de plus en plus attirée à la "base" de Néva — un vaste plan d'eau de peu de profondeur situé entre le delta de la Néva et Kronshtadt, en partie orientale du Golfe de Finlande. Aujourd'hui, il ne s'agit plus d'un simple espace à protéger la ville contre les inondations.

Dans la dernière décennie, un bon nombre d'idées et de conceptions urbanistiques et économiques ont paru, visant l'usage et une transformation radicale de la base de Néva, de son bassin et de ses environs. Mais en fait, tout en envisageant de nouvelles ou d'anciennes idées architecturales comme prioritaires les aspects historiques du paysage de la base de Néva, de leur rôle principal dans le paysage de l'agglomération pétersbourgeoise. Le développement rétrospectif de la base de Néva doit être la partie du Golfe de Finlande et la base de Néva doit être la base d'une partie de la base de Néva. Cependant, pour être des pétersbourgeois, il faut justement la base de la Néva qui fut le premier grand dans la vie d'habitation de la ville, sur lequel s'élevaient les grands et grands de Pétersbourg et avec lui toute la

120

НЕДВИЖИМОСТЬ  
ПЕТЕРБУРГА

МЕГАПОЛИС

29  
СТРАНИЦА



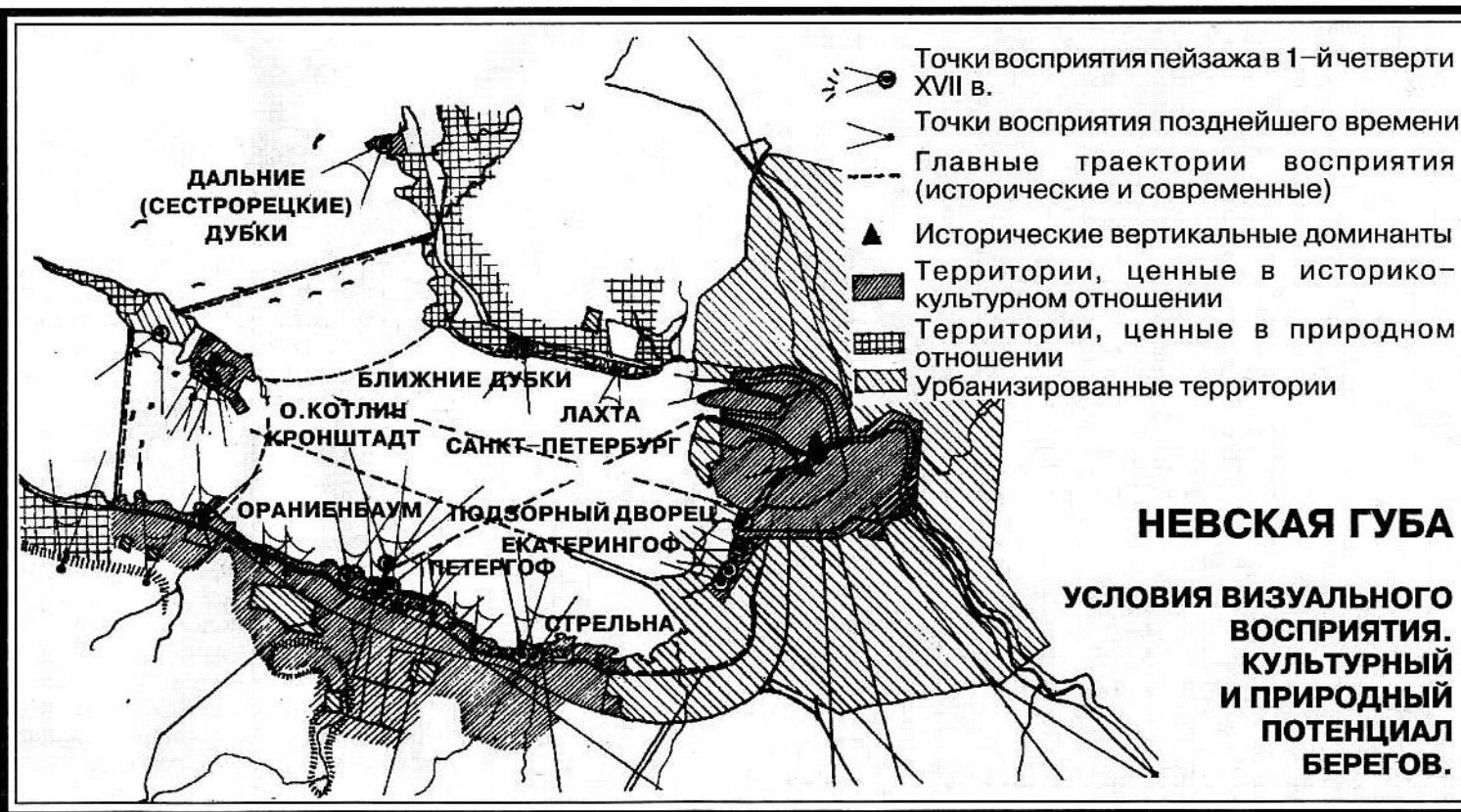
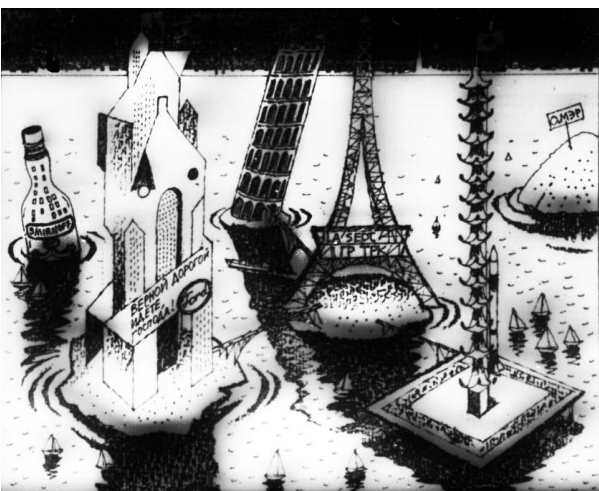
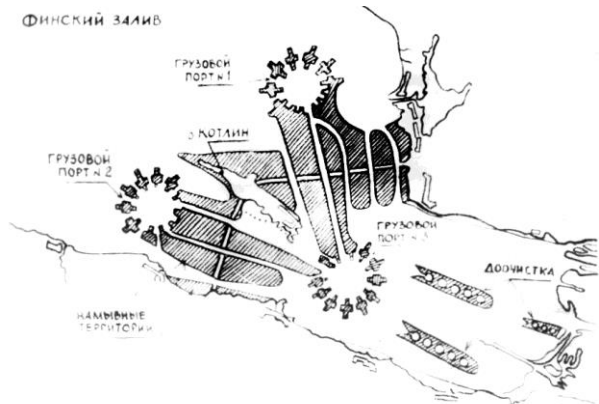
# НЕВСКАЯ ГУБА В КУЛЬТУРНОМ ЛАНДШАФТЕ САНКТ-ПЕТЕРБУРГА

Вид на залив с обзорной площадки  
Монумента. Гравюра Василия Жуковского.

Невская губа — обширный мелководный залив между дельтой Невы и Кронштадтом, составлявший в 1723 году, будучи в Петербурге,

противоположностью Гутуевскому острову, представлял собой огромный ущерб в этом отношении морским коммуникациям.

В 1723 году, будучи в Петербурге, Ломоносов до дачи, неважно на то, что она представляет собой важнейший ландшафтный компонент.

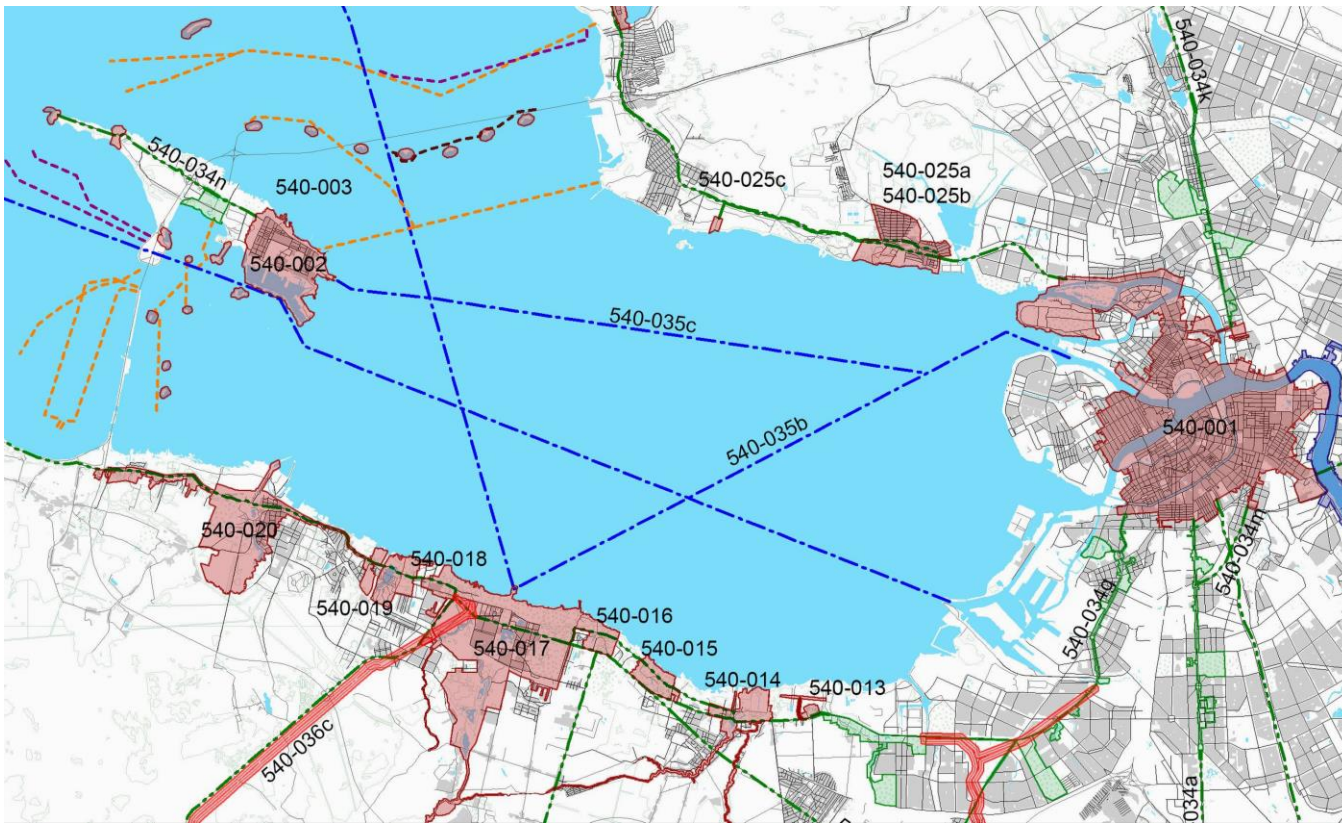




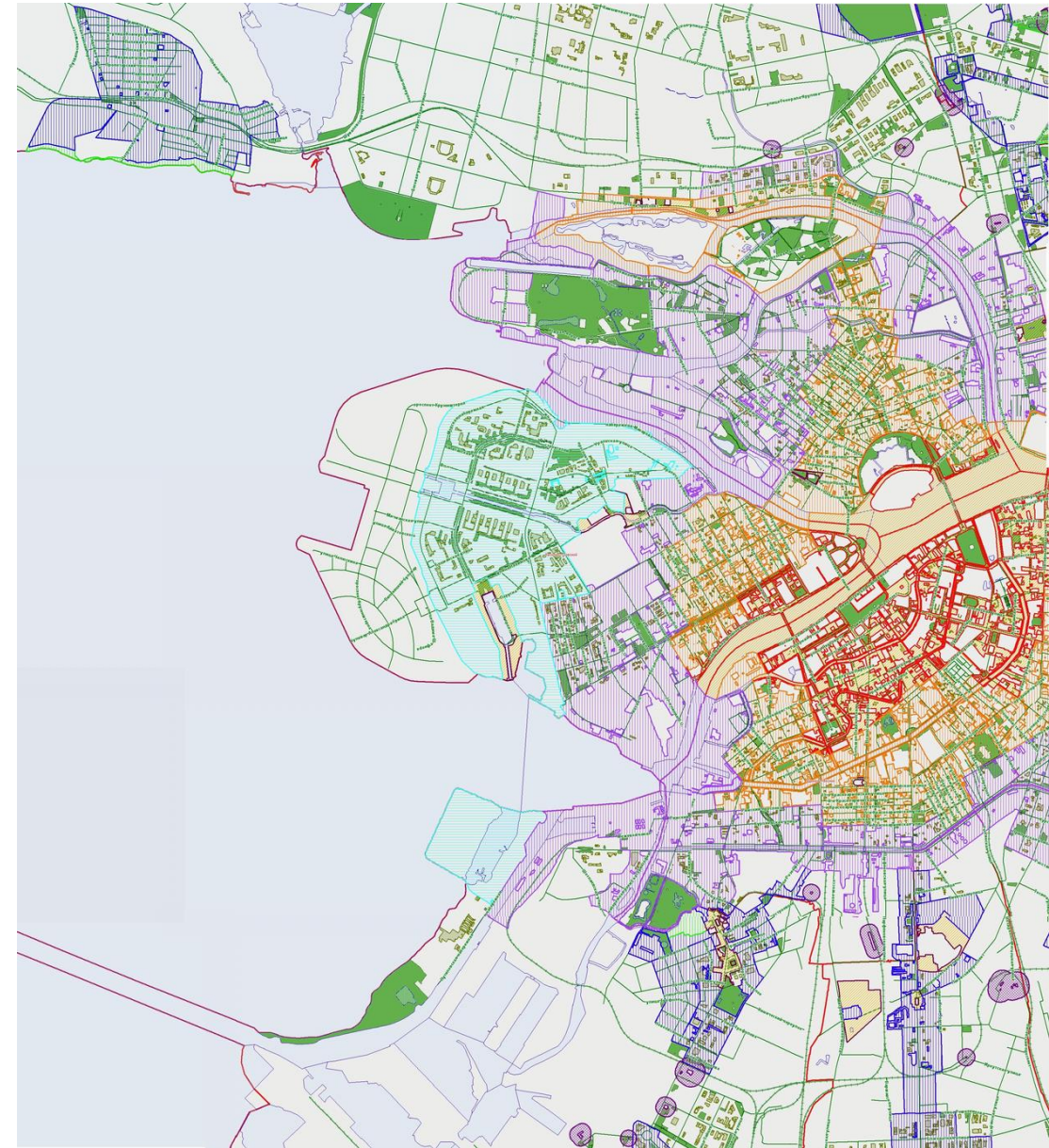
Alluvium in Neva Bay







Sea landscape of the Neva Bay without protection



Neva Bay is a key component  
of the World Heritage Site

Protection zones of St. Petersburg  
do not cover the Neva Bay

Opinion of the expert of ICOMOS  
Todor Kretev: Neva Bay should be  
included in the buffer zone





Alluvial territories  
in the western part  
of Vasilievsky Island

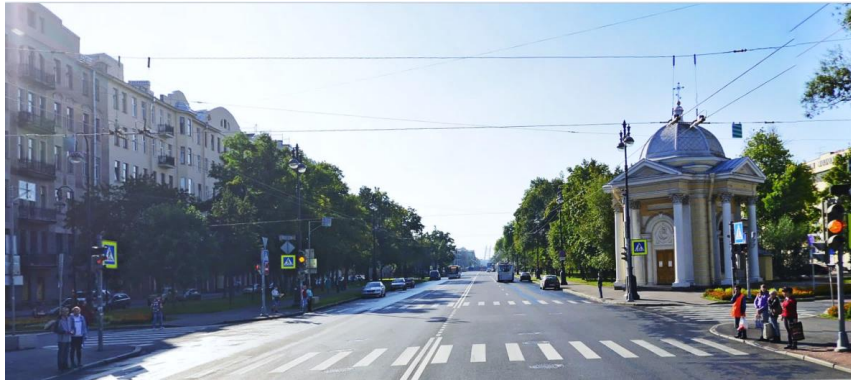




The new marine facade of St. Petersburg on alluvial territories  
Golden City – new parodic image of historic city







The new bridges destroyed the visual connections between the city and the sea

2006

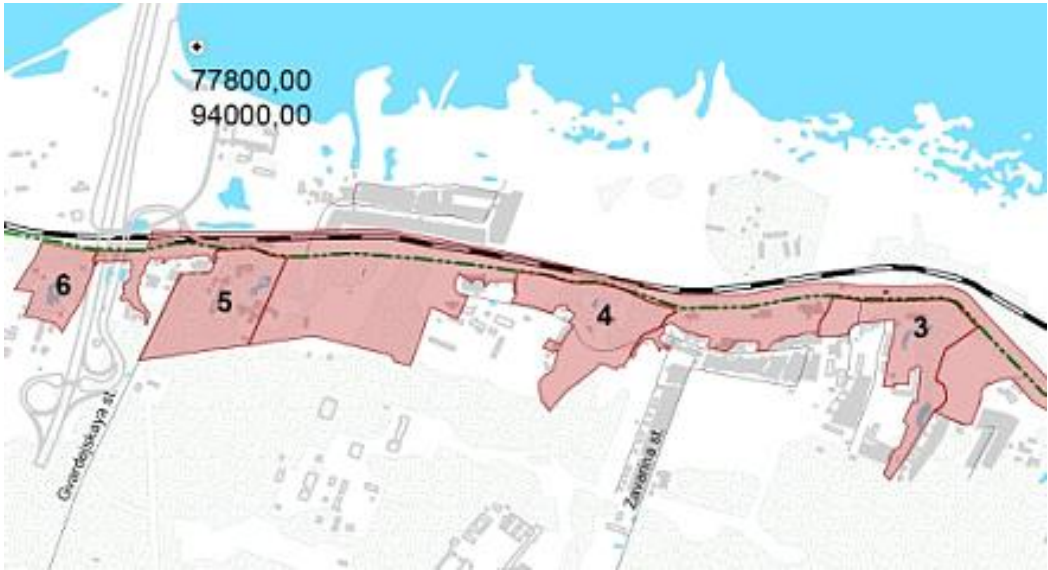


2017



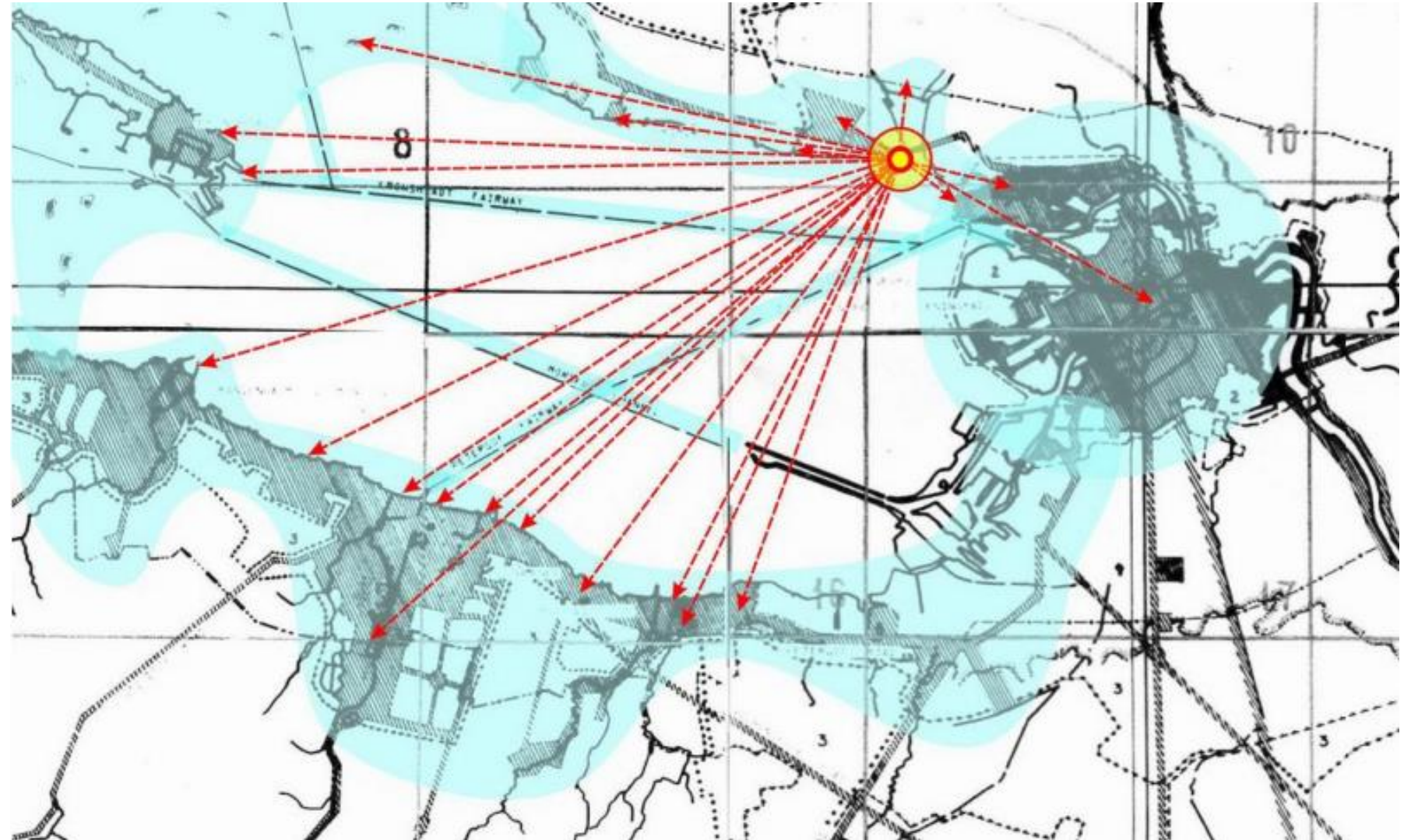
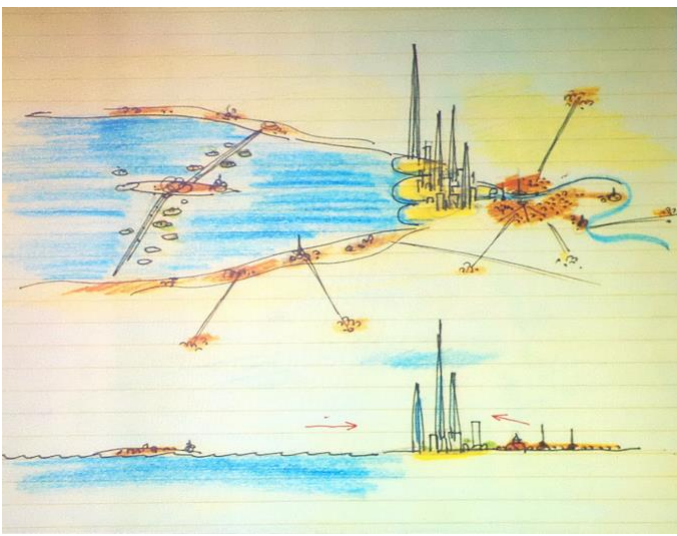


Destruction of landscapes of historical estates:  
new port terminals in west part of Neva Bay





Gazprom skyscraper (Lakhta Center) – today the main dominant in the landscape of Neva Bay







## И целого города мало. Пригожин хочет прирастить Петербург островами

Всплывший перед Новым годом у берегов Лахты «таинственный остров» действительно имеет отношение к Евгению Пригожину - «Фонтанка» получила документальное подтверждение. Но у проекта намыва есть и более высоко стоящие интересные.



«Фонтанка» узнала, какая именно структура собирается осчастливить



Рассмотрев Ваш запрос от 19.12.2017 №711408-3 по вопросу инвестиционного предложения о создании намывных территорий в районе Лахты и Комплекса защитных сооружений по защите Санкт-Петербурга от наводнений, сообщаем следующее.

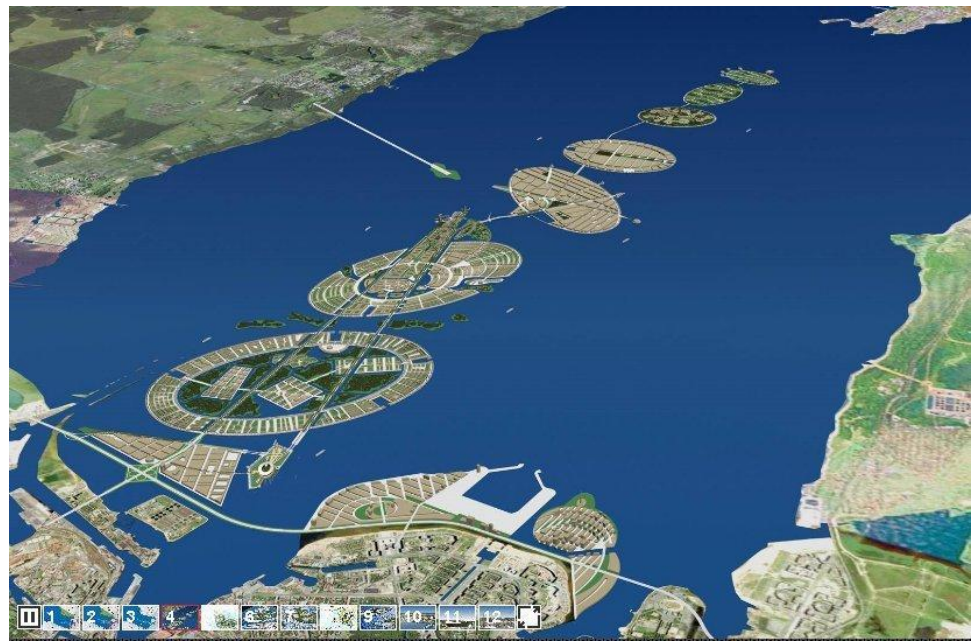
Правительством Санкт-Петербурга в соответствии с поручением Председателя Правительства Российской Федерации Д.А. Медведева прорабатывается возможность реализации компанией ООО «Зингер Девелопмент» (далее - Инвестор) инвестиционного проекта создания в акватории Невской Губы Финского залива вблизи поселков Ольгино и Лахта (далее - территория) искусственного земельного участка (далее - ИЗУ), площадью 200 Га с размещением на нем объектов капитального строительства, в том числе жилой и коммерческой недвижимости.

На данный момент инвестором ведутся предпроектные проработки, в том числе, в части возможности подключения ИЗУ к существующей транспортной и инженерной инфраструктуре с учетом расположения ИЗУ вблизи городских лесов.

Дополнительно сообщаем, что в настоящее время Правительством Санкт-Петербурга проводится работа по актуализации Генерального плана Санкт-Петербурга, (далее - Генплан) в рамках которой будет обоснована площадь допустимого зеркала воды Финского залива, обеспечивающего нормальное функционирование Комплекса защитных сооружений. В результате указанных работ будет определена предельная площадь и местоположение территории, на которой возможно создание ИЗУ без угрозы возникновения чрезвычайных ситуаций природного и техногенного характера.

В связи с вышесказанным, а также принимая во внимание сроки актуализации и утверждения Генерального плана Санкт-Петербурга, возможность реализации предлагаемого инвестором проекта будет определена не ранее чем в 2021 году.

С уважением, И.Н.Алиби







# Situation of danger to the World Heritage site “Historic Centre of Saint Petersburg and Related Groups of Monuments”







 completed projects  
 unrealized approved projects

For many decades, to arise projects for the alluvium of new territories in the Neva Bay have continue. Appropriate administrative decisions are made. And this despite that it is the sea vestibule of St. Petersburg, landscape in which Peter I inscribed the port of Kronstadt, coastal seaside residences and manors. This water landscape, the natural buffer zone of the World Heritage site, is under constant threat.

Alluvium of new territories in the Neva Bay - the potential buffer zone of many components of the World Heritage site

