

Principaux impacts négatifs des centres historiques des villes espagnoles

Víctor Fernández Salinas.  
ICOMOS Espagne



Kerkyra, avril 2008

Les faiblesses des centres historiques espagnols dans les commencements du XXIe siècle

Les faiblesses des centres historiques espagnols dans les commencements du XXIe siècle

1. Sur l'implication sociale et politique dans la protection des centres historiques:

Les faiblesses des centres historiques espagnols dans les commencements du XXIe siècle

1. Sur l'implication sociale et politique dans la protection des centres historiques :

· Toujours très basse.

Les faiblesses des centres historiques espagnols dans les commencements du XXIe siècle

1. Sur l'implication sociale et politique dans la protection des centres historiques :

· Toujours très basse.

· La fragilité des municipalités moyennes et petites (avec compétences mais sans des recours).

2. Sur la planification urbaine de protection:



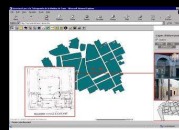
2. Sur la planification urbaine de protection:

· Tardif, inexistant, incomplet... bien qu'avec la tendance d'aller mieux.

2. Sur la planification urbaine de protection :

· Tardif, inexistant, incomplet... bien qu'avec la tendance d'aller mieux.

· La manque de données et d'information... bien qu'un effort soit fait dans la recherche d'indicateurs.



2. Sur la planification urbaine :

· Tardif, inexistant, incomplet... bien qu'avec la tendance d'aller mieux.

· La manque de données et d'information... bien qu'un effort soit fait dans la recherche d'indicateurs.

· Quelques villes avec une planification approuvée sont les les plus altérées ou avec de plus grands risques.

## 2. Sur la planification urbaine :

- Tardif, inexistant, incomplet... bien qu'avec la tendance d'aller mieux.
- La manque de données et d'information... bien qu'un effort soit fait dans la recherche d'indicateurs.
- Quelques villes avec une planification approuvée sont les plus altérées ou avec de plus grands risques.
- L'Application discutable de la Loi de Patrimoine (1985) spécialement dans les villes sans planifications approuvées

## 2. Sur la planification urbaine :

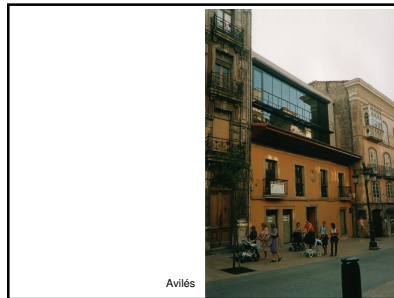
- Tardif, inexistant, incomplet... bien qu'avec la tendance d'aller mieux.
- La manque de données et d'information... bien qu'un effort soit fait dans la recherche d'indicateurs.
- Quelques villes avec une planification approuvée sont les plus altérées ou avec de plus grands risques.
- L'Application discutable de la Loi de Patrimoine (1985) spécialement dans les villes sans planifications approuvées
- La subsistance du façadisme, faux historiques, indisciplin urbaine...



Salamanca



Sevilla



Avilés

## 3. Sur les maisons traditionnelles:



Constantina

## 3. Sur les maisons traditionnelles:

- Le complexe d'infériorité et de pauvreté.

## 3. Sur les maisons traditionnelles:

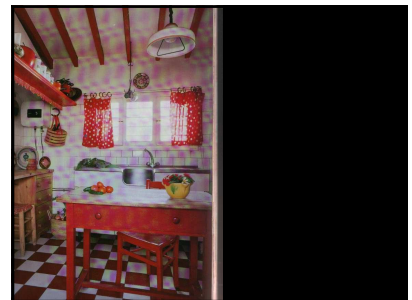
- Le complexe d'infériorité et de pauvreté.
- Absence de politiques publiques d'une investiture.

## 3. Sur les maisons traditionnelles:

- Le complexe d'infériorité et de pauvreté.
- Absence de politiques publiques d'une investiture.
- Les registres incomplets dans les plans de protection.

### 3. Sur les maisons traditionnelles:

- Le complexe d'infériorité et de pauvreté.
- Absence de politiques publiques d'une investiture.
- Les registres incomplets dans les plans de protection.
- Une attention très faible dans les Commissions Territoriales de Patrimoine.



### 4. Sur l'archéologie industrielle

### 4. Sur l'archéologie industrielle

- Manque de registres.

### 4. Sur l'archéologie industrielle

- Manque de registres.
- Connaissance partielle et non structurée du territoire.

5. Sur les populations et les usages traditionnels:



Sevilla

5. Sur les populations et les usages traditionnels:

- Les vieux et nouveaux modèles de populations traditionnelles.

5. Sur les populations et les usages traditionnels:

- Les vieux et nouveaux modèles de populations traditionnelles.
- Manque de registres.

6. En relation avec le patrimoine immatériel:



Sevilla

6. En relation avec le patrimoine immatériel:

- État de pre-protection.

6. En relation avec le patrimoine immatériel:

- État de pre-protection.
- Absence de compréhension avec la planification urbaine.

7. En relation avec l'espace public:

7. En relation avec l'espace public:

- De vieilles et nouvelles demandes sur l'espace public historique sans résoudre.

Propositions de rénovation des espaces publics dans les centres historiques sans aucune harmonie avec le milieu environnant et standardisées.

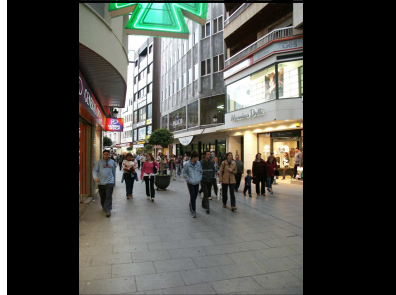


Córdoba



7. En relation avec l'espace public:

- De vieilles et nouvelles demandes sur l'espace public historique sans résoudre.
- Interventions sans critère et, d'autre part, les politiques de piétonisation, qui ont sans aucun doute amélioré le confort de nombreuses villes historiques, mais que se sont également traduites par l'emploi de matériaux et une conception de l'espace public homogènes ayant nuit à la singularité de l'image de nombreux centres historiques.



7. En relation avec l'espace public:

- De vieilles et nouvelles demandes sur l'espace public historique sans résoudre.
- Interventions sans critère...
- Le transport et la mobilité urbaine

La tendance à résoudre les problèmes de stationnement dans les espaces publics entraîne la transformation de nombreuses places emblématiques de centres historiques en conteneurs souterrains de voitures, conduisant en outre à la pose de revêtements durs et conférant une image peu adaptée à l'environnement.







Ciudad Real

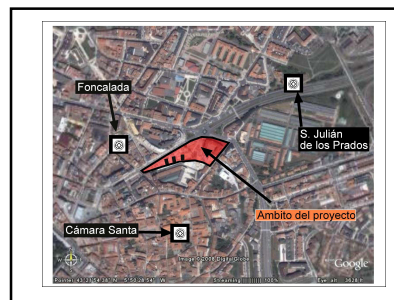
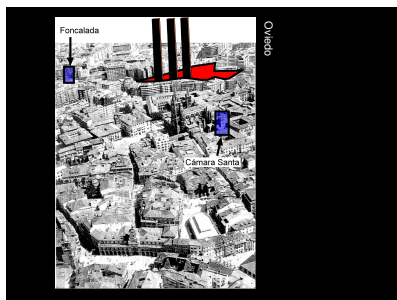
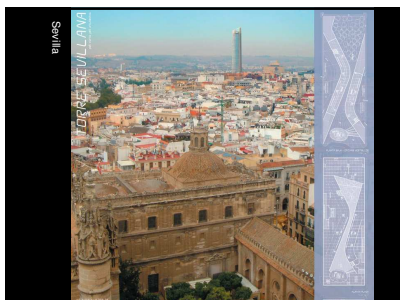
Les nouvelles tendances apparues au cours des dernières années constituent également une menace. Parmi celles-ci :

- a) **Constructions élevées (gratte-ciels) ou hors échelle à proximité ou dans les centres historiques.** Il s'agit presque toujours de projets signés par des architectes de renom, mais qui ignorent ou omettent le contexte légal en matière de patrimoine.

La construction de trois gratte-ciels à proximité du centre historique d'Oviedo a été évitée, mais des cas inquiétants persistent toujours, comme à Séville, et les effets sont évidents dans d'autres villes comme Ávila.



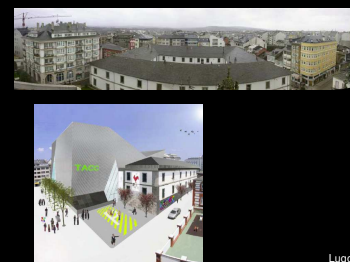
Sevilla



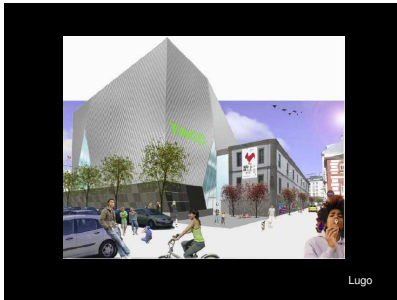
Ávila



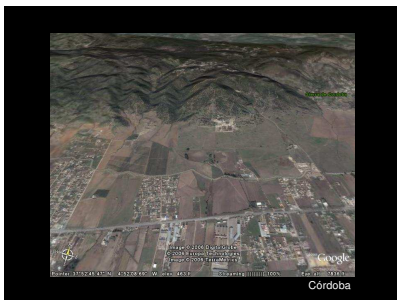
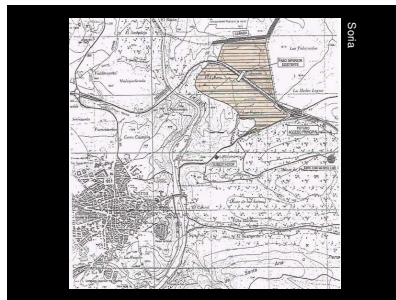
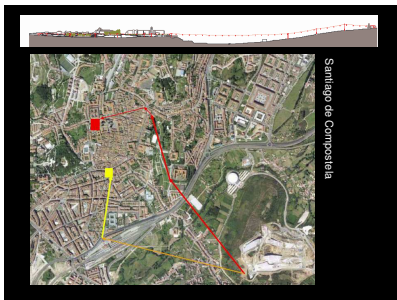
Ávila



Lugo



b) Absence d'une perspective urbanistique différenciée pour les villes historiques, qui nuit à la relation entre les parties urbaines les plus anciennes et la ville contemporaine. Aucune approche n'inscrit la ville historique espagnole dans le cadre d'un modèle urbain qui considérerait les croissances contemporaines comme des parties intégrantes de son caractère historique. La situation est d'autant plus grave que l'urbanisme informel menace des paysages et des monuments importants.



Merci / Eyxaristó... polí